

Ver 2.1

고품격 외장재의 새로운 기준

I-CUBE

세라믹 사이딩 아이큐브

www.icubekorea.co.kr



i-cube
Interior & Exterior System



CONTENT

아이큐브 제품설명	05
V16 일반 아이큐브 16mm	11
N16 컬러 아이큐브 16mm	21
PREMIUM 아이큐브 16mm	27
FUGE 아이큐브 16mm	31
PORTFOLIO 시공사례	37
ACCESSORY 부자재	69
INSTALLATION 시공방법	71
COLOR INDEX 색상표	75
SILICONE COLOR 실리콘 색상표	77



국내최초로 소개되는 프리미엄 섬유강화 시멘트 사이딩 Premium Fiber Cement Siding, i-cube series

아이큐브는 일본 니치하만의 수십년의 혁신적인 기술노하우와 일본기업 특유의 장인정신을 바탕으로 생산하는 무석면 섬유강화 시멘트 사이딩 (NON ASBESTOS REINFORCED CEMENT SIDING) 또는 세라믹 사이딩으로 불리우는 제품입니다.

기존 압출성형(extrude)방식의 세라믹 사이딩의 가장 큰 취약점인 표면 기공 노출에 의한 내충격성 및 시공 균열에 대한 우려를 근본적으로 최소화한 고강도 프리미엄 내외장재 입니다.

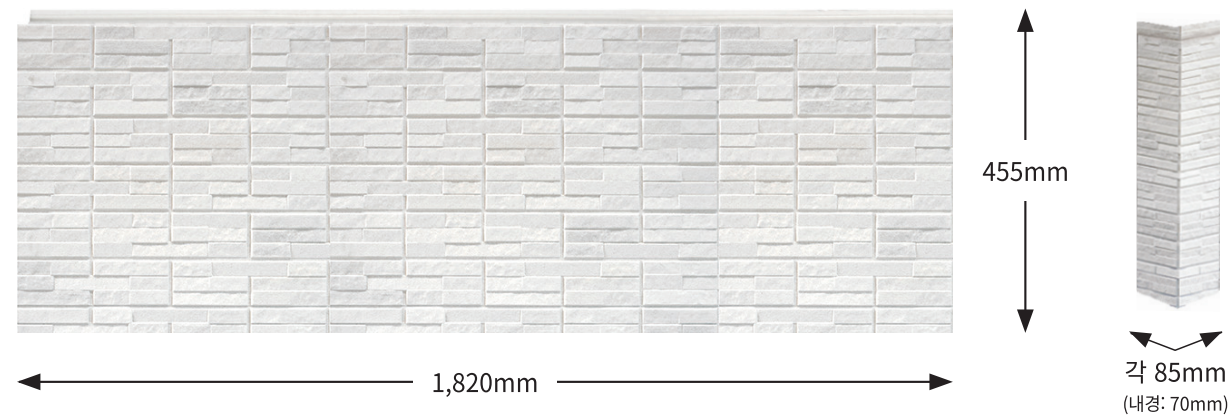
■ 아이큐브 규격

판재 규격

※ V16, N16(MOEN), PREMIUM



※ FUGE

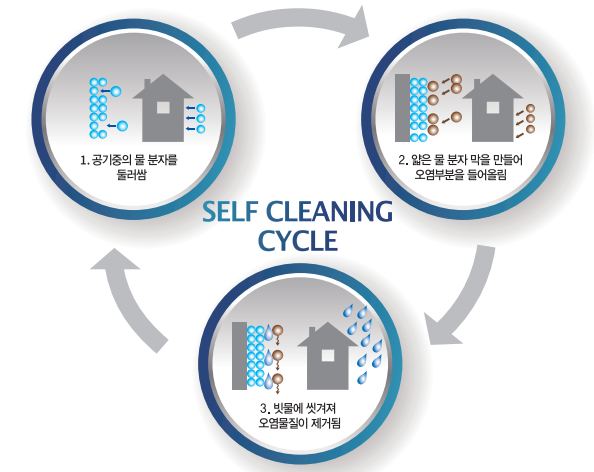


제품명	판재 규격	코너석 규격
V16, N16(MOEN), PREMIUM	3,030mm x 455mm x 16mm	85mm (내경 70mm) X 455mm x 16mm
FUGE	1,820mm x 455mm x 16mm	85mm (내경 70mm) X 455mm x 16mm

■ 나노 친수 마이크로 가드 I

빗물이 오염물질을 없애는 셀프크리닝 기능

나노 친수 마이크로 가드는 부착된 오염물질을 반복적으로 떼어낼 수 있는 셀프크리닝 기능을 합니다. (공기 중의 물분자를 둘러싼 뒤, 외벽 표면에 얇은 물 분자막을 만들어 오염부분을 들어 올리고 바로 씻어냅니다.)



■ 나노 친수 마이크로 가드 II

그늘에서도 밤에도 가능

나노 친수 마이크로 가드는 빛의 강도와 관계없이 친수성을 발휘하므로 빛을 받는 면이나 그늘, 야간, 계절과 관계없이 효과가 지속됩니다.

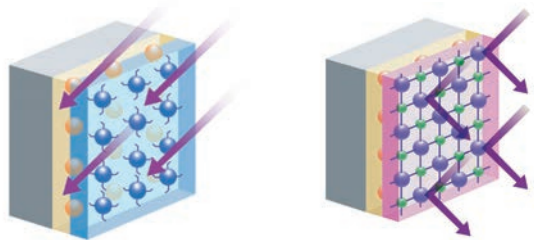


■ 고내기후성 사이딩 ※ V16 적용

하이퍼코팅

자외선 및 진동, 동결융해에 의한 손상까지 방지하는 하이퍼코팅으로 우수한 기후 내성이 특징이며, 일반적으로 5~7년 주기로 새로 도색해야 하는 기존 제품과는 달리 하이퍼 코팅 처리된 I-CUBE 제품들은 10~15년의 제품 기대 수명이 예상됩니다.

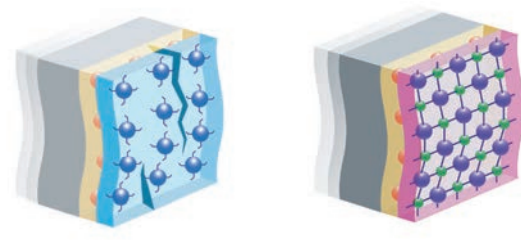
[자외선에 강한 하이퍼코팅]



일반에나멜 도장
자외선이나 열의 영향으로 수지가 열화, 표면 광택이 사라지고 퇴색이 진행 됩니다.

하이퍼코팅
자외선 흡수제와 광안정제를 배합, 자외선이나 열에 강하고 오랜기간 아름다움을 유지합니다.

[진동에 강한 하이퍼코팅]



일반에나멜 도장
지진이나 바람 등에 의한 충격으로 진동 시 도장에도 외력이 가해져 파손될 수 있습니다.

하이퍼코팅
외력에 유연하게 따라가는 도장으로 균열이 잘 생기지 않습니다.

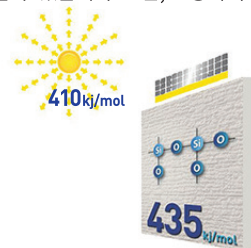
■ 초고내후성의 플래티넘코트 ※ N16, PREMIUM, FUGE 적용

결변색 퇴색이 눈에 띄지 않는 초고내후성의 플래티넘코트 도료

보다 진화된 플래티넘코트 초고내후성 도료를 적용하여, 자외선, 열, 진동 등 열악한 자연환경 속에서도, 변색, 퇴색으로부터 외벽재를 안전하게 보호합니다.

[자외선보다 강한 분자 결합력]

플래티넘코트는 분자에 435kj/mol의 결합 에너지를 가지는 si-o 결합을 포함합니다. si-o 결합은 자외선 에너지 410kj/mol을 상회하는 안정적인 결합력을 가지고 있기 때문에 외벽재를 안전하게 보호 할 수 있습니다. 또한, 도장막의 품질을 15년 보증합니다.



[독자적인 엄격한 시험기준 Clear]

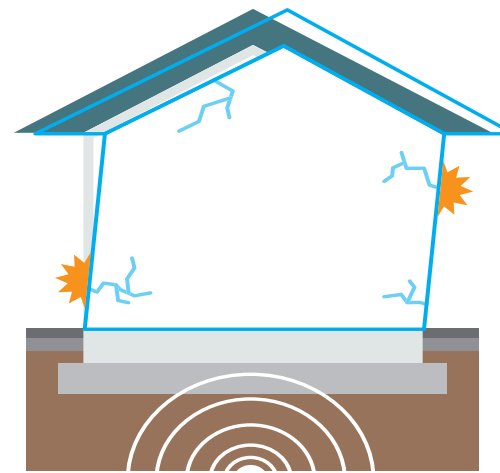
플래티넘코트는 강한 햇빛이나 열, 비 등 열악한 자연 환경을 재현하는 선샤인 웨더 미터 시험에서 18000h를 클리어, 색이 자외선에 강한 초고내후성을 실시하고 장기간 아름다운 외관을 유지합니다.



■ 차원이 다른 내진설계

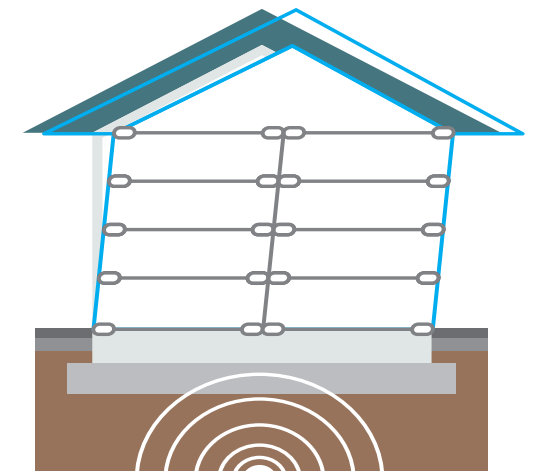
[일반 시공]

기둥과 보 등에 직접 고정되어 있으나 지진의 힘을 받은 경우에 구조 몸체의 변형력에 외벽재가 대응하지 못하고 균열 등의 위험이 발생할 수 있습니다.



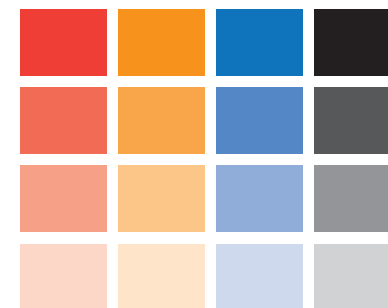
[클립 시공]

외벽에 가해지는 힘이 클립 시공으로 완화되어 지진으로 인한 진동과 균열에 대응할 수 있습니다.



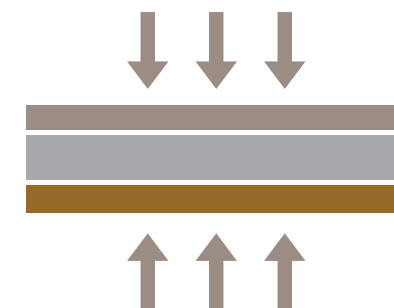
■ 미묘한 색채와 질감

차세대 잉크젯 기술을 적용한 아이큐브 패턴은 미세한 색채와 질감을 마치 사이딩 위에 그림을 그리듯 인쇄 할 수 있어, 리얼한 질감 및 다채로운 표현이 가능한 사이딩입니다.



■ 압착성형 생산방식

한장 단위로 압착 성형하여 타사의 압출 성형 방식 제품 대비 패널 표면 음각의 깊이가 깊습니다. 또, 사이딩 단면의 기공 (air-hole)이 없어, **힘 강도와 충격에 강합니다.**



■ 고강도 사이딩

아이큐브의 우드칩(천연목분) 재료가 사이딩에 침투하는 수분의 수축팽창을 흡수하여, 콘크리트 대비 400배 강한 휨강도를 자랑합니다.

* 아이큐브 프리미엄: JIS 기준 2배 이상의 휨강도



아이큐브 V16

간결함과 모던함의 절묘한 조화



10년보증



고강도



시공성



준불연



고내후성 하이퍼코팅



셀프클리닝





V16

EFX 3453X



V16

EFX 3151X



V16

EFX 3452X (좌)
EFX 3457X (우)



V16

EFX 3152X (좌)
EFX 3153X (우)





V16

EFX 3351X



V16

EFX 3355X



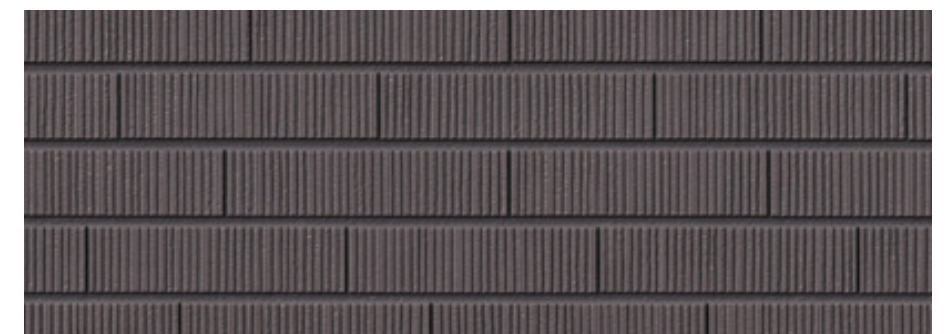
V16

EFX 3951X



V16

EFX 3954X





V16

EFX 1351X



V16

EFX 1354X



V16

EFA 2851X



V16

EFA 2854X (좌)
EFA 2855X (우)





V16

EFA 5251X



V16

EFA 5254X



V16

EFA 4351X



V16

EF 9355X



i-cube N16, connecting the New siding design and Performance

아이큐브 N16

고성능 프리미엄 내·외장재



셀프클리닝



초고내후성 플래티넘코트



15년보증



고강도



준불연





N16

EJB 3621X



N16

EJB 3624X



N16

EJB 3523X



N16

EJB 3524X





N16

EPC 245X (좌)
EPC 241X (우)



N16

EPC 2410X (좌)
EPC 243X (우)



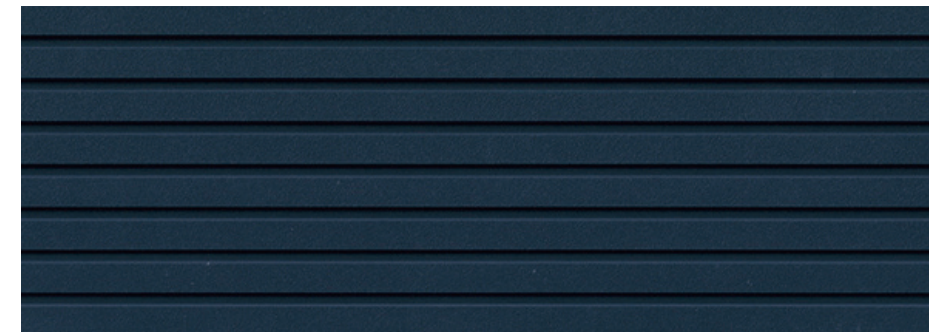
N16

EPS 231X



N16

EPS 2312X



아이큐브 PREMIUM

고품격 프리미엄 내·외장재



셀프클리닝



초고내후성 플래티넘코트



15년보증



시공성



고강도



준불연





PREMIUM

EJB 8123X



PREMIUM

EJB 8521X



PREMIUM

EJB 8124X



PREMIUM

EJB 8522X



Sealingless & Timeless Beauty in Technology, i-cube FUGE

아이큐브 FUGE

신개념 프리미엄 내·외장재



셀프클리닝



초고내후성 플래티넘코트



15년보증



無 실링



無 실란트



준불연





FUGE
EFF 171X



FUGE
EFF 173X



FUGE
EFF 021X



FUGE
EFF 027X





FUGE

EFF 151X



FUGE

EFF 154X



I-CUBE PORTFOLIO

아이큐브 시공사례

아이큐브는 전 제품에 셀프 클리닝 기능 '마이크로가드 코팅'이 적용되어 있어
유지 보수가 간편하며, 신축 시의 깨끗함이 오랜 시간 유지됩니다.
다양한 색상과 패턴, 질감 구현을 통한 다양한 외벽 표현이 가능한 프리미엄 내·외장재입니다.

Premium Fiber Cement Siding
i-cube Series



■ V16 EFX 3151X



■ V16 EFX 3153X / EFX 5254X



■ V16 EFX 3151X / EFX 3153X



■ V16 EFX 3151X / EFX 3153X



■ V16 EFX 3954X



■ V16 EFA 4351X



▪ V16 EFX 3453X / EFX 3457X



▪ V16 EFX 3351X / EFX 3355X



▪ V16 EFX 3351X / EFX 3355X



I-CUBE 시공사례

▪ V16 EFX 3151X / EFX 3153X



▪ V16 EFX 3351X / EFA 5254X



▪ V16 EFA 2851X



▪ V16 EFX 3453X



▪ V16 EFX 3351X, N16 EJB 3523X



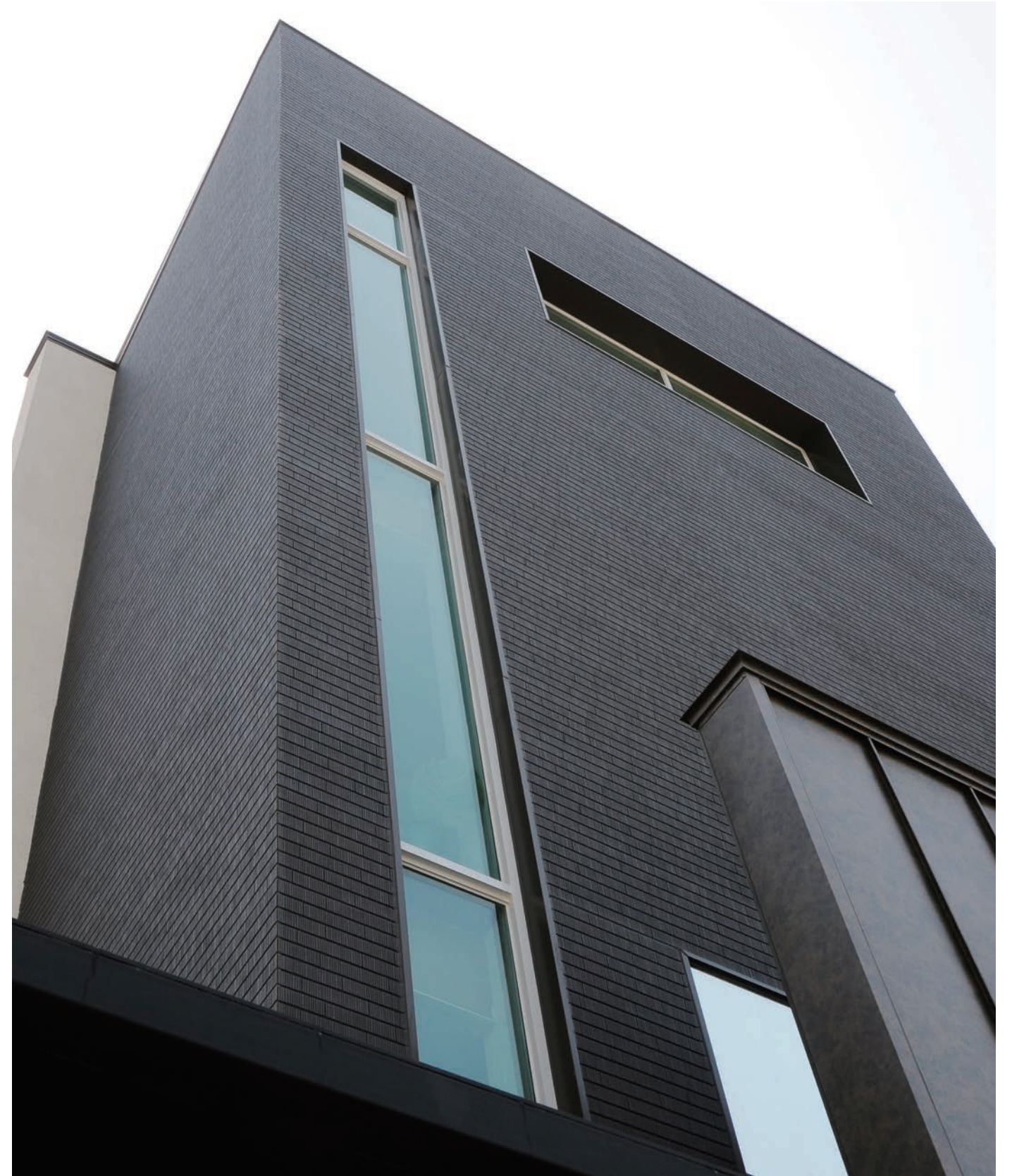
▪ V16 EFX 3453X / EFX 3457X



▪ V16 EFX 3351X / EFX 3355X



▪ V16 EFX 3954X



▪ V16 EFX 3151X / EFX 3153X



▪ V16 EFX 3151X / EFX 3153X



▪ V16 EFX 3453X



▪ V16 EFX 3151X, N16 EJB 3624X



▪ V16 EFA 2851X / EFA 2855X



▪ PREMIUM EJB 8123X



▪ V16 EFX 4351X



▪ V16 EFX 3151X / EFX 3153X



▪ V16 EFA 5254X, FUGE EFF 151X



▪ V16 EFX 3453X



▪ FUGE EFF 151X



▪ V16 EFX 3151X / EFX 3153X



▪ V16 EFX 3457X, N16 EJB 3523X



▪ V16 EFX 3151X / EFX 3153X / EFA 2854X



▪ V16 EFA 5251X / EFA 5254X



▪ V16 EFX 3153X, N16 EJB 3621X



■ V16 EFX 3151X / EFX 3457X



■ V16 EFX 3453X / EFX 3457X



■ V16 EFX 3151X / EFX 3153X



▪ V16 EFA 2851X / EFA 2855X



▪ V16 EFX 3453X / EFX 3457X



▪ V16 EFX 3151X / EFA 5254X



▪ V16 EFA 5251X, N16 EJB 3624X, PREMIUM EJB 8121X



▪ V16 EFX 3453X / EFX 3457X



▪ V16 EFX 3453X



▪ N16 EJB 3621X, PREMIUM EJB 8123X



▪ V16 EFA 2851X / EFA 2855X



▪ V16 EFX 3453X



■ 정식부속자재

아이큐브 16mm 패널 시공시 사용되는 정식 부속자재입니다.

- 공용 부속자재



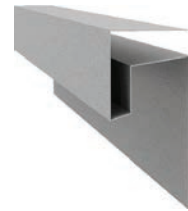
코너석



실란트



보수 도료 (터치업 페인트)

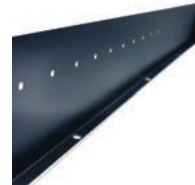


상부 후레싱 FTM10XX

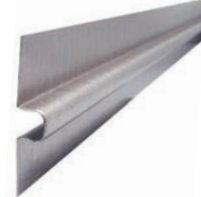
- 5mm 클립용 부속자재



5mm 클립 JE555



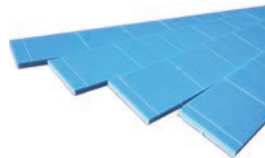
스타터 FA100A



양날 조이너 FH1010R

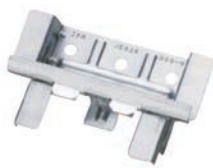


외날 조이너 FHK1110R



5mm 스페이서

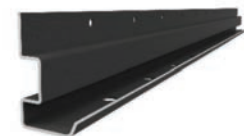
- 15mm 통기전용 클립용 부속자재



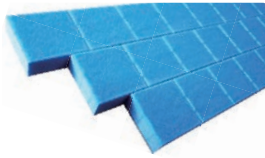
15mm 고정클립 JE825



15mm 코너클립 JE815C



스타터 FA750A



15mm 스페이서



양날 조이너 FH1020R

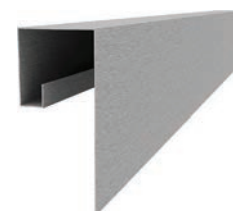


외날 조이너 FHK1017R

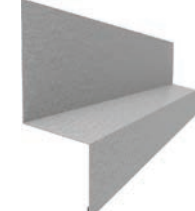
■ 진흥부속자재

아이큐브 16mm 패널 시공시 사용되는 진흥 부속자재입니다.

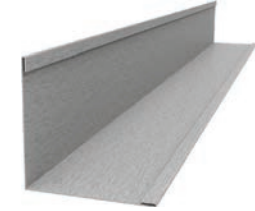
- 공용 부속자재



상부 후레싱



기단부 후레싱



인코너 후레싱



실란트

- 5mm 클립용 부속자재



5mm 클립



스타터



5mm 스타터 (세로시공용)



아웃코너 후레싱



양날 조이너



외날 조이너

- 15mm 통기전용 클립용 부속자재



15mm 클립



15mm 코너클립



15mm 스타터



15mm 스타터 (세로시공용)



아웃코너 후레싱



양날 조이너



외날 조이너

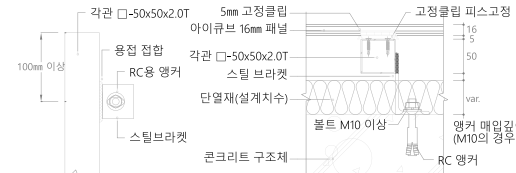
아이큐브 V16 가로 시공 기본 상세도 (RC조 하지 5mm 클립 시공)

i-cube V16 기본 구조도

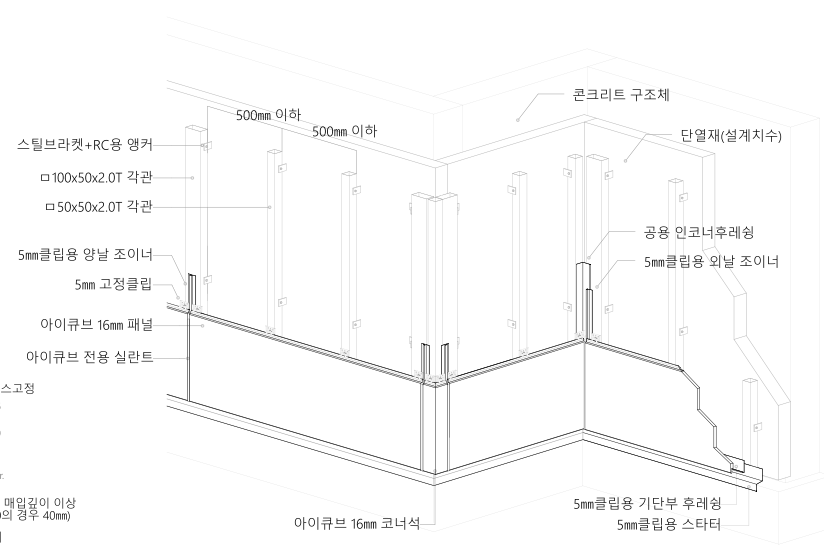
하지재 시공시 주의사항

- 하지 외벽체에 균열 등이 없는지 확인 후 필요시 보수하여 주십시오.
- 하지는 도면과 같이 500mm 이하의 간격으로 각관을 설치하여 주십시오.
- 좌우 접합부, 꺾임부, 개구부 주변은 필요시 100 x 50 규격의 각관을 사용하여 주십시오.
- 각관은 단차가 생기지 않도록 충분히 주의하여 시공해 주십시오.
- 클립을 설치할 때는 마감면의 단차가 3mm 이내가 되도록 스페이서로 세밀하게 조정해 주십시오.

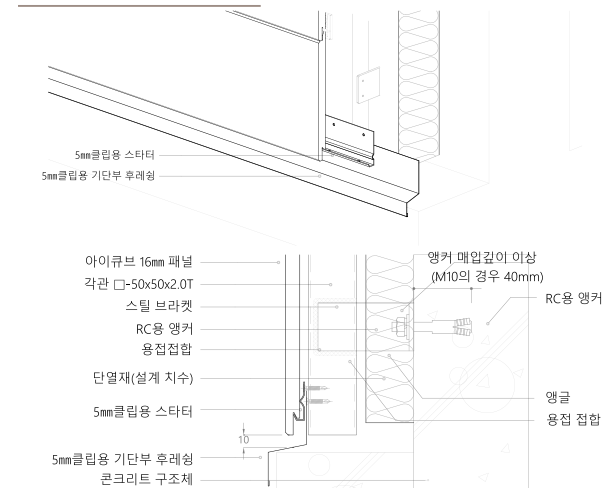
하지 접합부 부분 상세도



각파이프 하지를 고정하는 앵글은 RC용 앵커로 벽체에 고정하며 간격 @1,000mm이하로 시공하여야 한다.

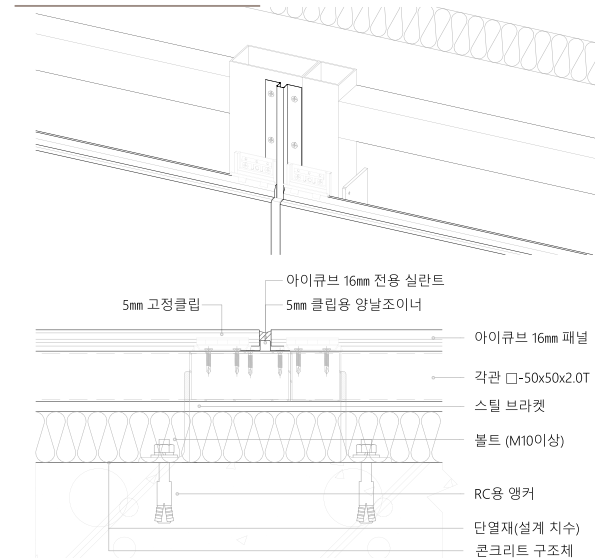


기단부 및 스타터 상세도

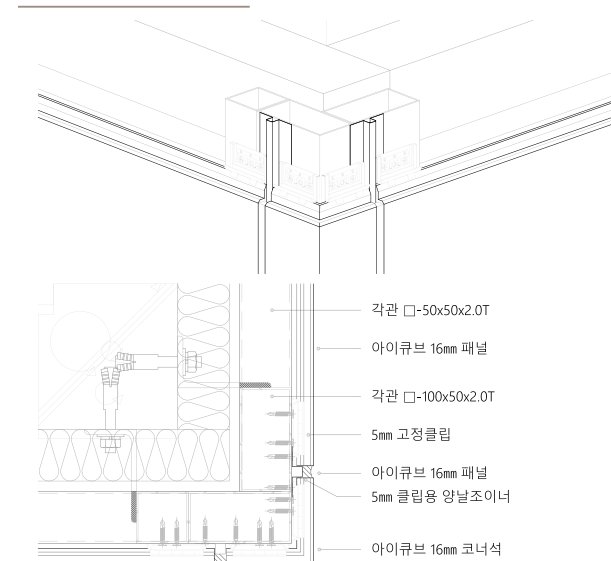


기단부 후레싱을 먼저 고정하고 5mm 전용 스타터를 스타터에 고정시켜 주십시오.
i-cube Panel 하단과 후레싱 사이는 통기 및 배수를 위해 10mm 간격을 확보해 주십시오.

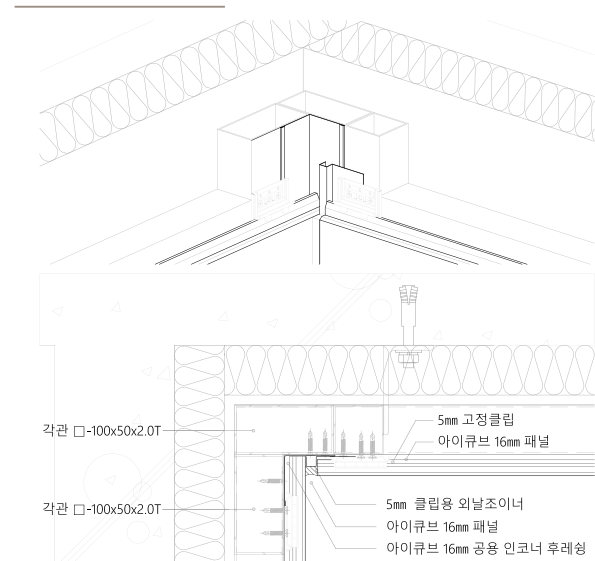
i-cube V16 패널 접합부



코너 마감부 (아웃코너)



코너 마감부 (인코너)

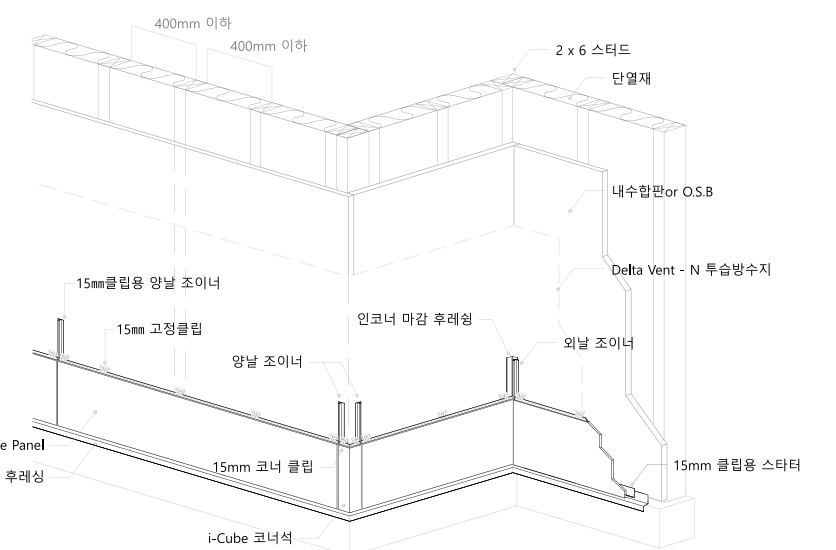
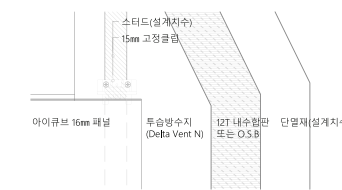


아이큐브 V16 가로 시공 기본 상세도 (목조 하지 15mm 클립 시공)

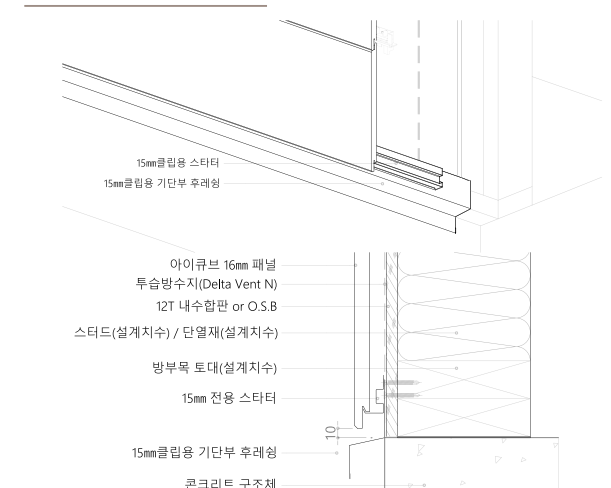
i-cube V16 기본 구조도

하지재 시공시 주의사항

- 하지 외벽체(내수합판, O.S.B 등)에 이상이 없는지 확인 후 필요시 보수하여 주십시오.
- 스타터 간격은 구조에 맞춰 설치하며, 일반적으로 400mm 이하의 간격으로 설치하여 주십시오.
- 좌우 접합부, 꺾임부, 개구부 주변은 클립 고정기 필요한 부분은 경우에 따라 2 x 6 부재를 겹침시공하여 주십시오.
- 필요한 부분은 경우에 따라 2 x 6 부재를 겹침시공하여 주십시오.
- 내수합판 또는 O.S.B 시공 후 방수 및 투습을 위한 투습방수지 혹은 열반사 투습 단열재 등을 설치하십시오.
- 클립을 설치할 때는 마감면의 단차가 3mm 이내가 되도록 스페이서로 세밀하게 조정해 주십시오.

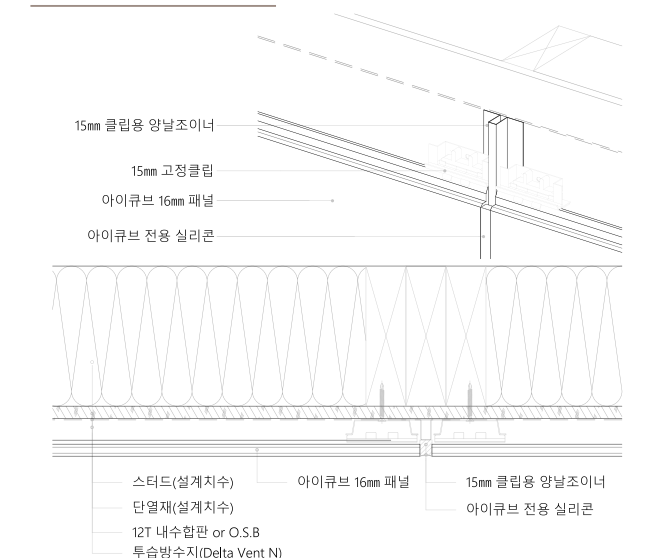


기단부 및 스타터 상세도

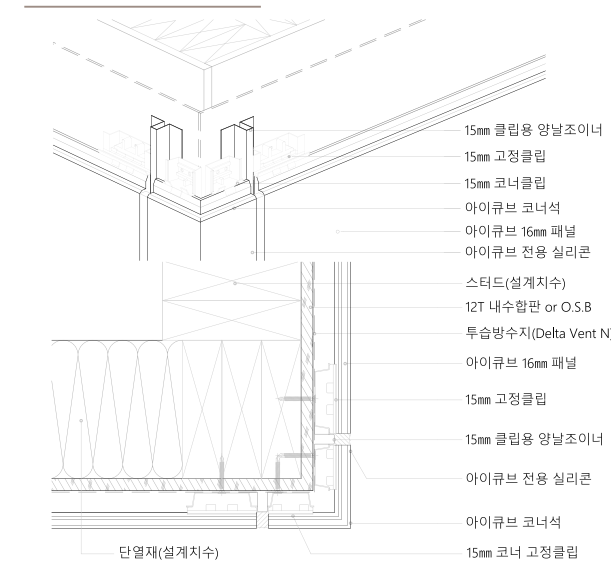


기단부 후레싱을 먼저 고정하고 15mm 통기전용 스타터를 스타터에 고정시켜 주십시오.
i-cube Panel 하단과 후레싱 사이는 통기 및 배수를 위해 10mm 간격을 확보해 주십시오.

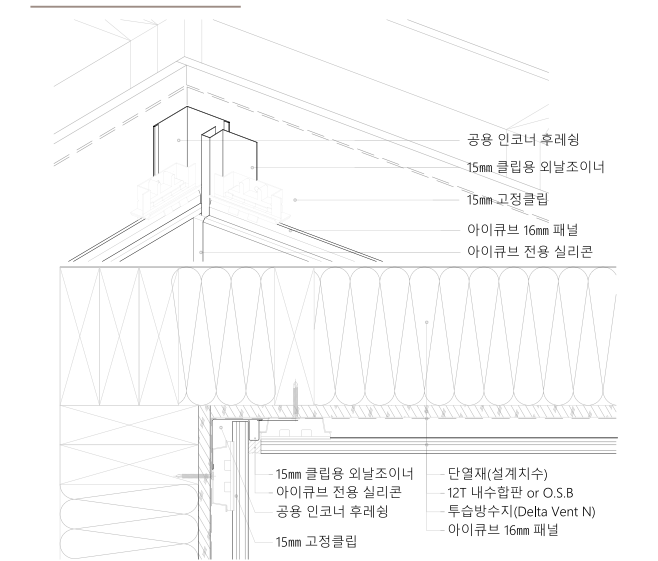
i-cube V16 패널 접합부



코너 마감부 (아웃코너)



코너 마감부 (인코너)



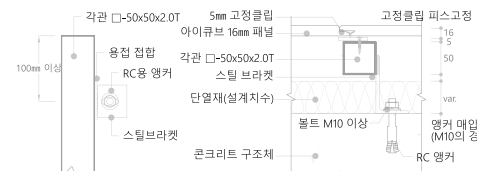
아이큐브 V16 세로 시공 기본 상세도 (RC조 하지 5mm 클립)

i-cube V16 기본 구조도

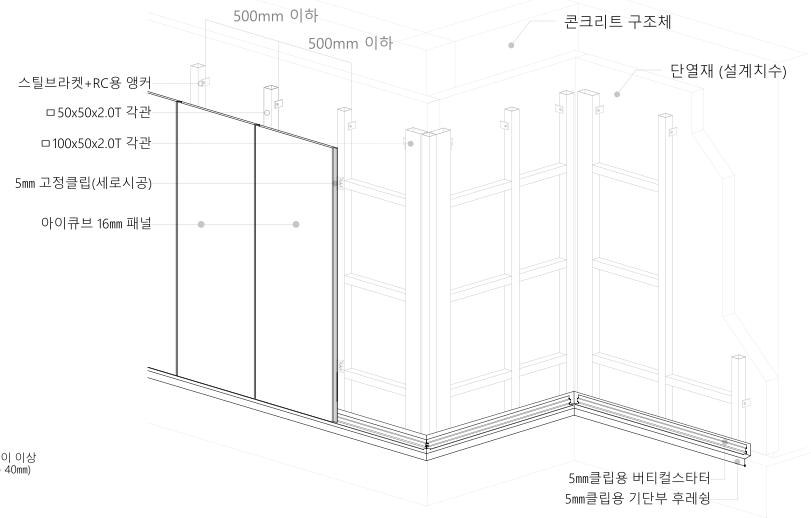
하지재 시공시 주의사항

- 하지 외벽체에 균열 등이 없는지 확인 후 필요시 보수하여 주십시오.
- 하지는 도면과 같이 500mm 이하의 간격으로 각관을 설치하여 주십시오.
- 좌우 접합부, 꺾임부, 개구부 주변은 필요시 50 x 100 규격의 각관을 사용하여 주십시오.
- 각관은 단차가 생기지 않도록 충분히 주의하여 시공해 주십시오.
- 클립을 설치할 때는 마감면의 단차가 3mm 이내가 되도록 스페이서로 세밀하게 조정해 주십시오.

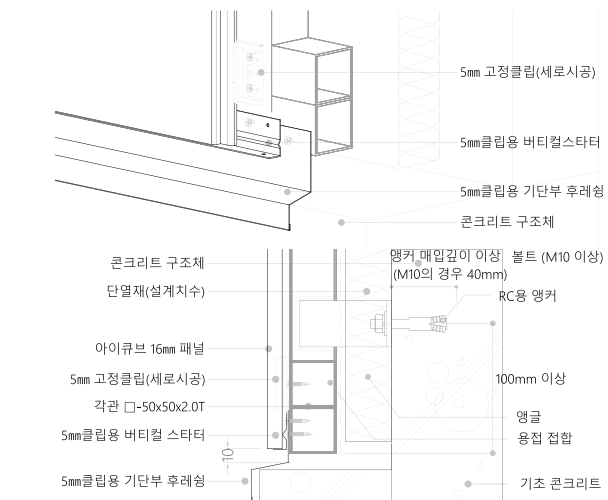
하지 접합부 부분 상세도



각파이프 하지를 고정하는 앵글은 RC용 앵커로 벽체에 고정하며 간격 @1,000mm이하로 시공하여야 한다.

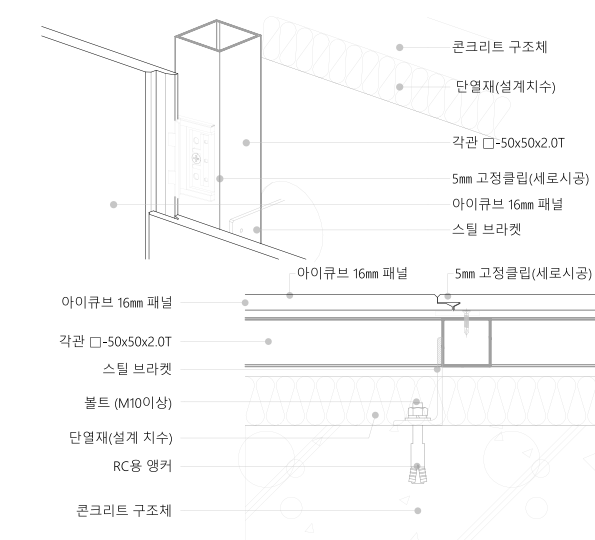


기단부 및 스타터 상세도

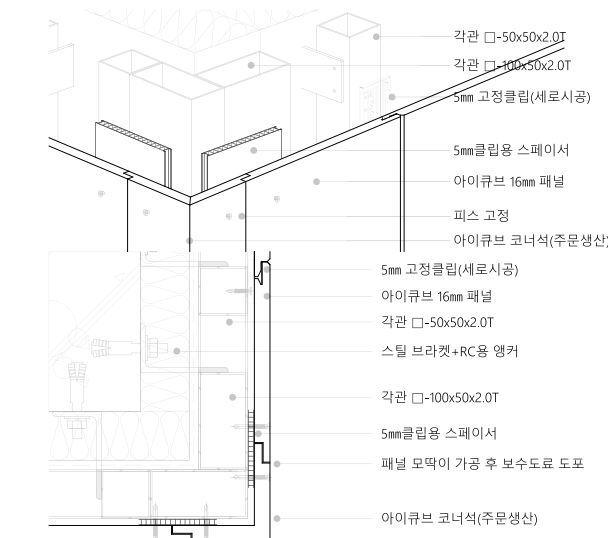


기단부 후레싱을 먼저 고정하고 5mm 전용 스타터를 스타터에 고정시켜 주십시오.
i-cube Panel 하단과 후레싱 사이는 통기 및 배수를 위해 10mm 간격을 확보해 주십시오.

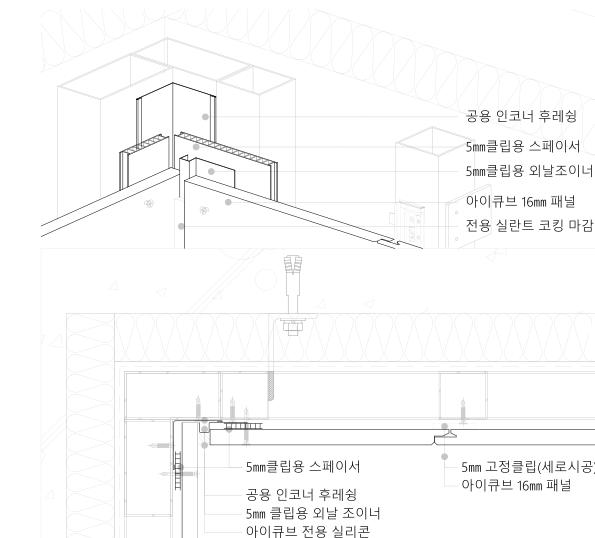
i-cube V16 패널 접합부



코너 마감부 (아웃코너)



코너 마감부 (인코너)

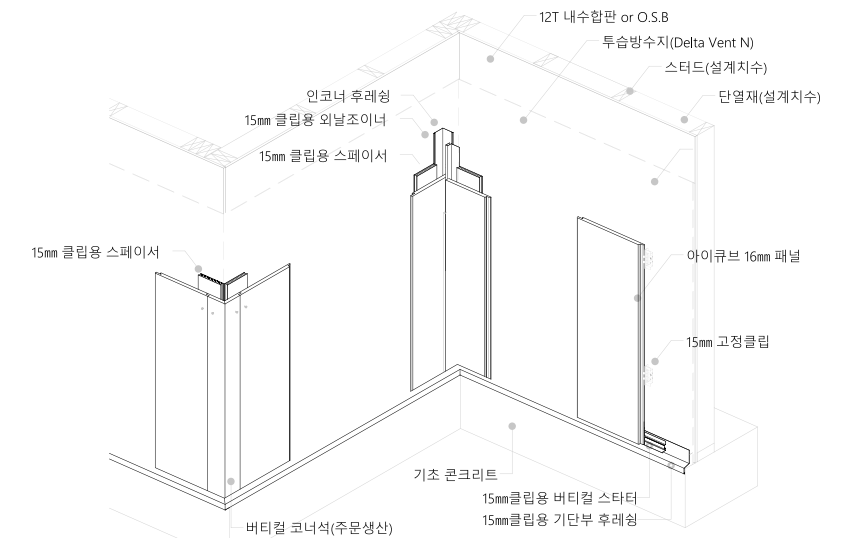
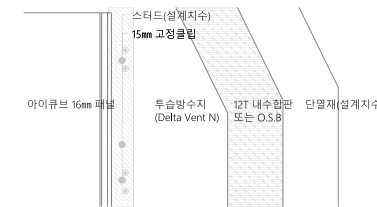


아이큐브 V16 세로 시공 기본 상세도 (목조 하지 15mm 클립)

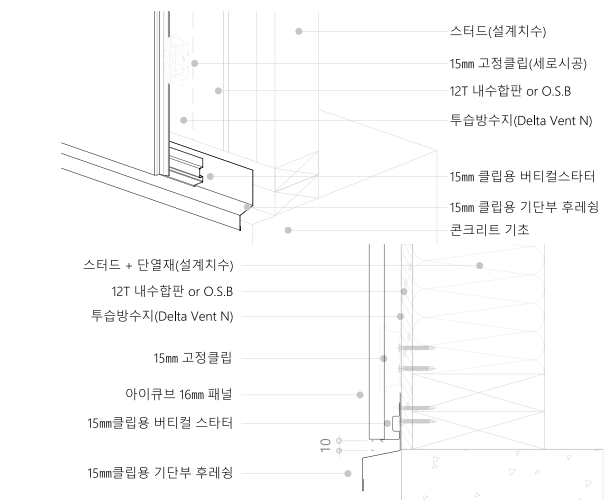
i-cube V16 기본 구조도

하지재 시공시 주의사항

- 하지 외벽재(내수합판, O.S.B 등)에 이상이 없는지 확인 후 필요시 보수하여 주십시오.
- 스타터 간격은 구조에 맞춰 설치하며, 일반적으로 400mm 이하의 간격으로 설치하여 주십시오.
- 좌우 접합부, 꺾임부, 개구부 주변의 클립 고정이 필요한 부분은 경우에 따라 2 x 6 부재를 겹침시공하여 주십시오.
- 필요한 부분은 경우에 따라 2 x 6 부재를 겹침시공하여 주십시오.
- 내수합판 또는 O.S.B 시공 후 방수 및 투습을 위한 투습방수지 혹은 열반사 투습 단열재 등을 설치하십시오.
- 클립을 설치할 때는 마감면의 단차가 3mm 이내가 되도록 스페이서로 세밀하게 조정해 주십시오.

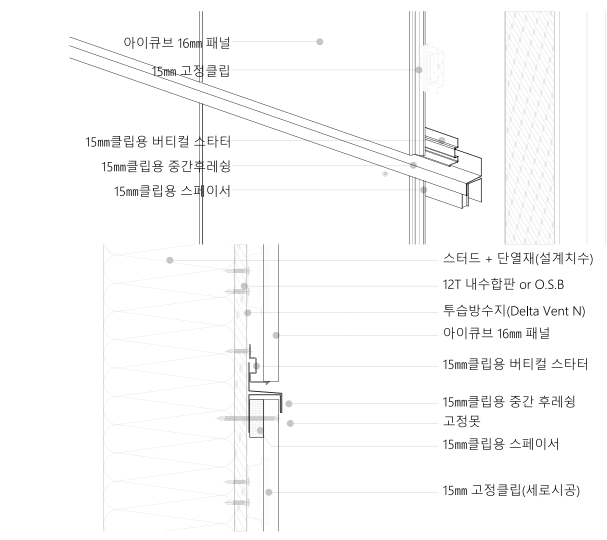


기단부 및 스타터 상세도

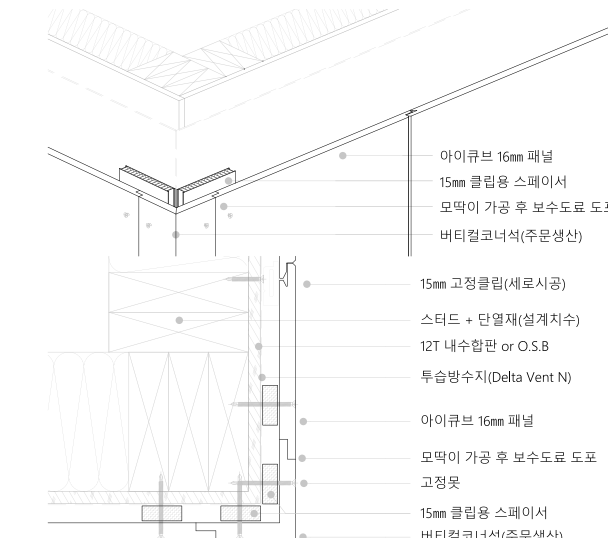


기단부 후레싱을 먼저 고정하고 15mm 통기전용 스타터를 스타터에 고정시켜 주십시오.
i-cube Panel 하단과 후레싱 사이는 통기 및 배수를 위해 10mm 간격을 확보해 주십시오.

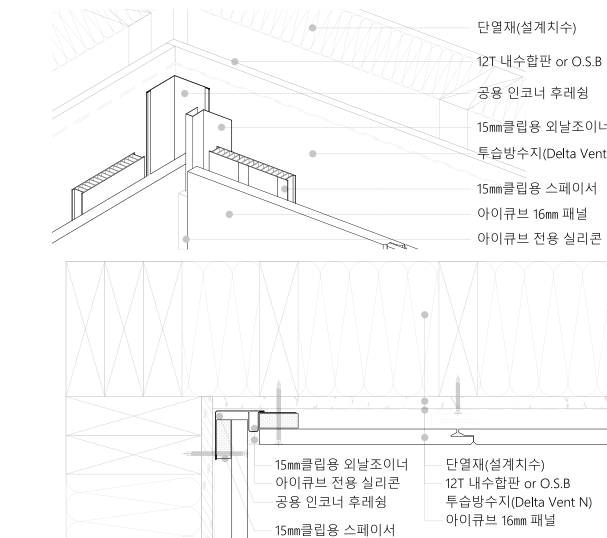
i-cube V16 패널 접합부



코너 마감부 (아웃코너)



코너 마감부 (인코너)



■ V16



EFX 3453X EFX 3452X EFX 3457X EFX 3151X



EFX 3152X EFX 3153X EFX 3351X EFX 3355X



EFX 3951X EFX 3954X EFX 1351X EFX 1354X



EFA 2851X EFA 2854X EFA 2855X EFA 5251X

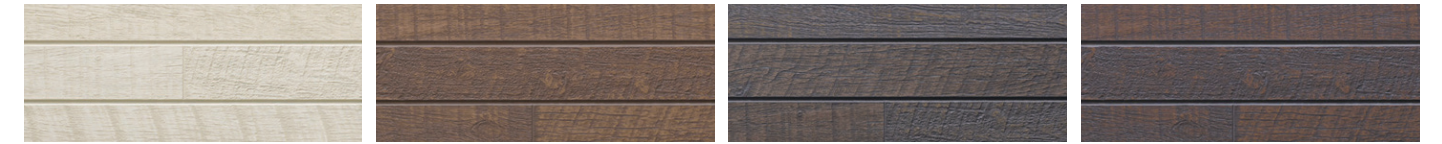


EFA 5254X EFA 4351X EF 9355X

■ N16



EJB 3621X EJB 3624X EJB 3523X EJB 3524X

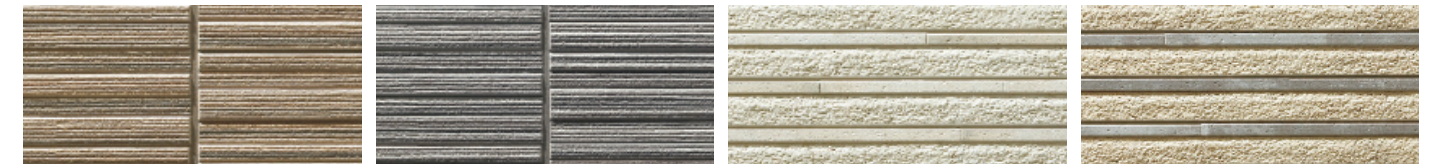


EPC 245X EPC 241X EPC 243X EPC 2410X



EPS 231X EPS 2312X

■ PREMIUM

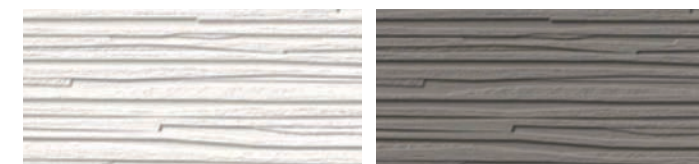


EJB 8123X EJB 8124X EJB 8521X EJB 8522X

■ FUGE



EFF 171X EFF 173X EFF 021X EFF 027X



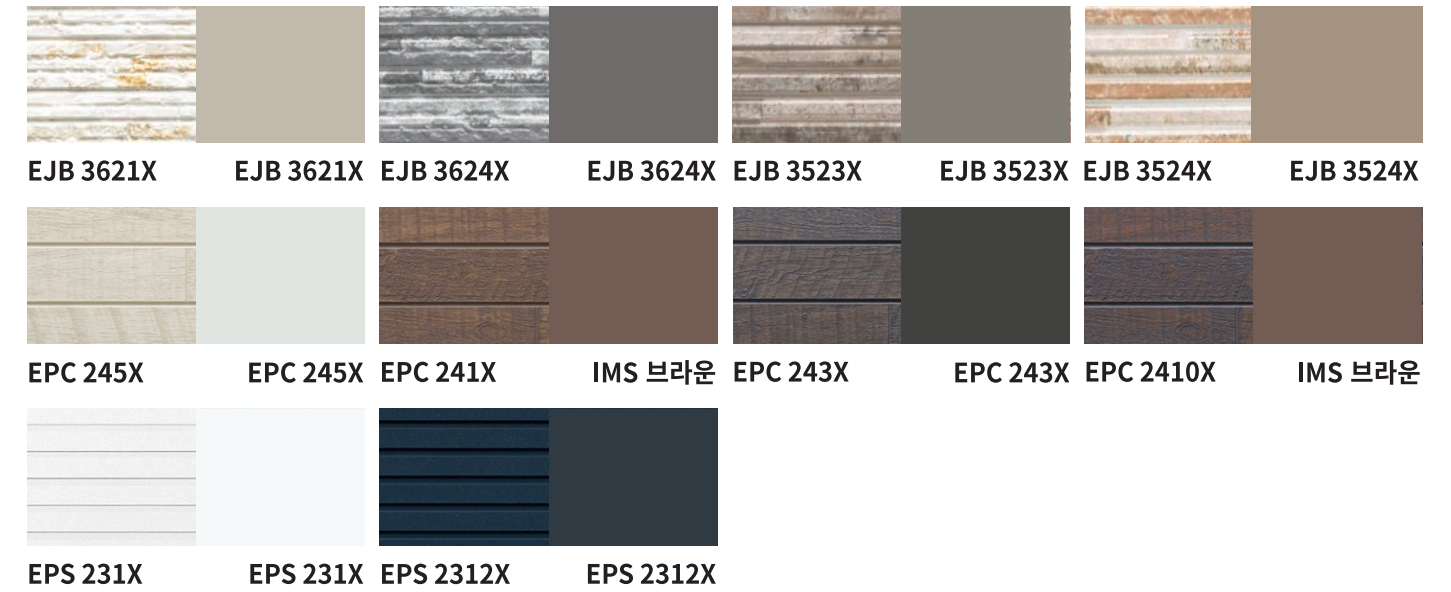
EFF 151X EFF 154X

I-CUBE 실리콘 색상표

■ V16



■ N16

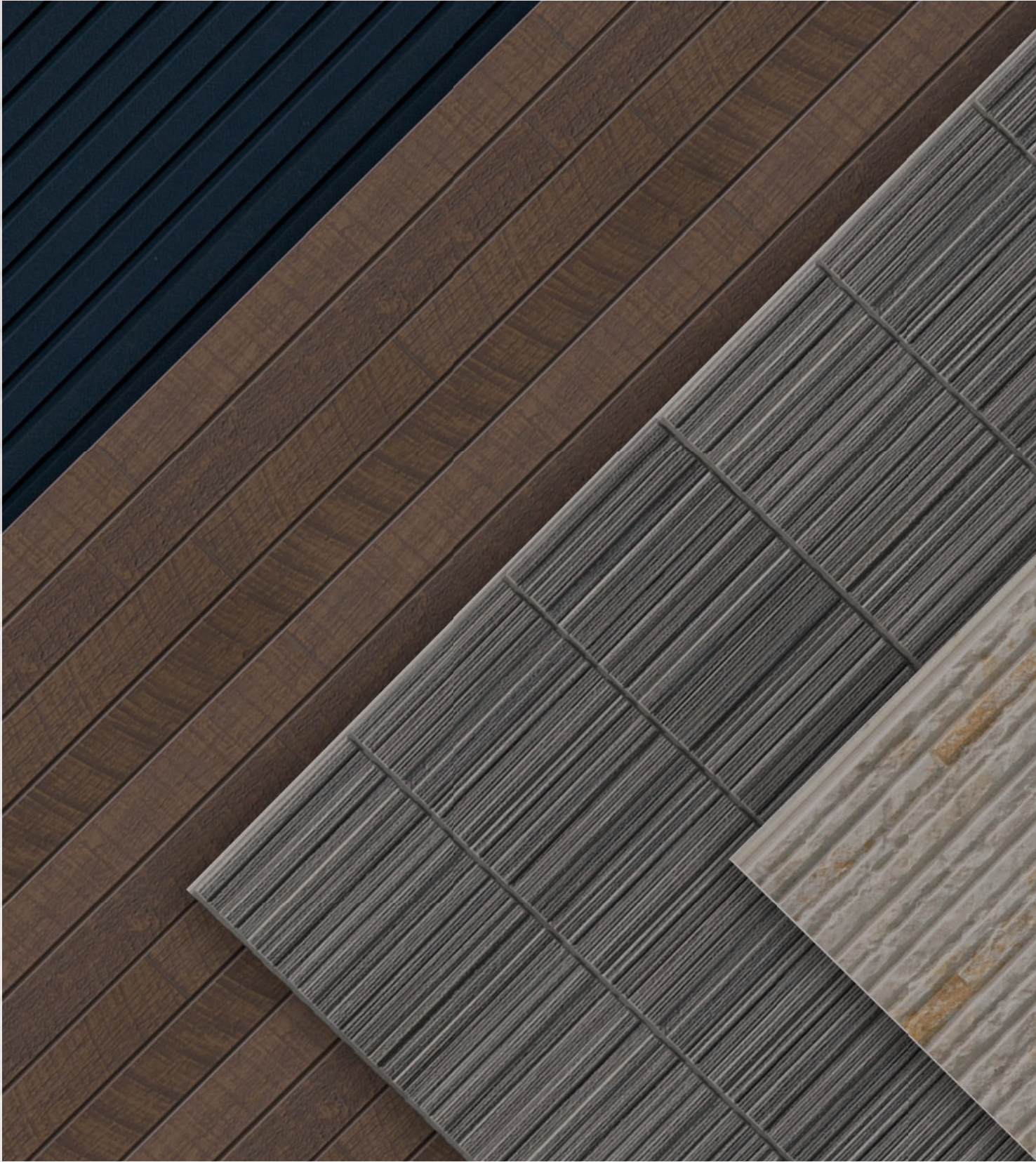


■ PREMIUM



■ FUGE





JINHEUNG Company www.jinheung.co.kr

Copyright © 2023 JINHEUNG Company. All Rights Reserved.

※ 본 카탈로그의 저작권은 진흥에게 있습니다. 무단 전재와 무단 복제를 금합니다.

※ 본 카탈로그의 색상은 인쇄용으로 실제 색상과 차이가 있을 수 있습니다.

Tel. 1644-2111 Fax. 031-8048-4878 Mail. info@jinheung.co.kr

마케팅 오피스 경기도 용인시 기흥구 구성로 357 용인테크노밸리 B동 1012호 (청덕동556)

이천 1공장 / 물류센터 경기도 이천시 호법면 이섭대천로 22-20 (매곡리 563)

이천 2공장 / 물류센터 경기도 이천시 호법면 덕평로 274 (매곡리 967-1)

이천 3공장 경기도 이천시 호법면 덕평로 502-22 (매곡리 276-1)

고양 공장 / 물류센터 경기도 고양시 덕양구 고양대로 1570 (성사동 296-3)

 **JINHEUNG**

진흥건설 | 주 | 진흥인테리어 | 주 | 진흥창호

JINHEUNG CONSTRUCTION CO., LTD.

JINHEUNG INTERIOR CO., LTD.

JINHEUNG WINDOW CO., LTD.