

Ver 4.0

유니크한 디자인의 신개념 외장 메탈 패널

# JM PANEL

## 제이엠 패널

JINHEUNG Company [www.jinheung.co.kr](http://www.jinheung.co.kr)  
Copyright © 2023 JINHEUNG Company. All Rights Reserved.

※ 본 카탈로그의 저작권은 진흥에게 있습니다. 무단 전재와 무단 복제를 금합니다.  
※ 본 카탈로그의 색상은 인쇄용으로 실제 색상과 차이가 있을 수 있습니다.

Tel. 1644-2111 Fax. 031-8048-4878 Mail. [info@jinheung.co.kr](mailto:info@jinheung.co.kr)

마케팅 오피스	경기도 용인시 기흥구 구성로 357 용인테크노밸리 B동 1012호 (청덕동556)
이천 1공장 / 물류센터	경기도 이천시 호법면 이섭대천로 22-20 (매곡리 563)
이천 2공장 / 물류센터	경기도 이천시 호법면 덕평로 274 (매곡리 967-1)
이천 3공장	경기도 이천시 호법면 덕평로 502-22 (매곡리 276-21)
고양 공장 / 물류센터	경기도 고양시 덕양구 고양대로 1570 (성사동 296-3)

**JINHEUNG**  
 진흥건설 | 주 | 주 | 진흥인테리어 | 주 | 진흥창호  
JINHEUNG CONSTRUCTION CO., LTD. JINHEUNG INTERNATIONAL CO., LTD. JINHEUNG WINDOW CO., LTD.

[www.jmpanel.co.kr](http://www.jmpanel.co.kr)

**JM  
PANEL**

노 클립 시스템의 신개념 패널

# NO CLIP SYSTEM

## CONTENTS

### — 제품 특징

- 03 제이엠 패널 특징
- 05 제이엠 패널 색상

### — 제품 소개

- 07 제이엠 패널 V250
- 11 제이엠 패널 V120
- 15 제이엠 패널 S175
- 19 제이엠 패널 인터락
- 23 제이엠 패널 스마트 인터락
- 29 제이엠 패널 클래식
- 33 제이엠 패널 유럽
- 37 제이엠 패널 제네스
- 41 제이엠 패널 부자재

### — 시공 사례

- 45 JM PANEL VERTICAL
- 95 JM PANEL CLASSIC
- 99 JM PANEL EUROPE
- 103 JM PANEL GENES

# EASY, FAST INSTALLATION

제이엠 패널은 노 클립 시스템으로 간단히 피스로 고정 설치가 가능하도록 디자인된 신개념 패널입니다.  
오리지널 징크, 알루미늄, 고내식강판 등 다양한 금속소재로 가공이 가능하며 부식 방지에 우수할 뿐 아니라 가벼운 하중으로 구조보강 작업이 필요없습니다.  
시스템 특유의 디자인으로 건축 물에서 요구하는 심플하고 고급스러운 느낌 뿐 아니라, 클래식하고 유니크한 디자인을 제공합니다.

## 제이엠 패널 특징



### 편리한 시공성

NO CLIP SYSTEM (노 클립 시스템)으로 간단히 피스로 고정 설치가 가능



### 뛰어난 내식성·경량성

오리지널 징크, 알루미늄, 고내식강판 등 다양한 금속소재로 가공이 가능하며 제품으로 부식 방지에 우수하며, 경량제품으로 구조보강 작업이 불필요



### 우수한 심미성

시스템 특유의 디자인으로 고급스러운 느낌과 클래식하고 유니크한 디자인을 제공

## 제이엠 패널 버티컬 시리즈

JM Panel Vertical Series는 건축가 및 디자이너의 미학적 요구와 시공사의 경제성, 시공성을 고려하여 생산 된 제품입니다. 한계없는 디자인적 영감을 당신만의 건축 언어로 다양한 파사드를 표현할 수 있으며 최신 설비를 이용한 롤퍼밍 방식의 가공성형 생산방식으로 길이의 제한이 없는 장스팬의 패널 생산과 손쉽고 빠른 설치가 가능한 패널입니다.



### 길이의 제한이 없음

롤퍼밍 방식의 가공성형 생산으로 장스팬의 패널 생산 가능



### 라인의 연속성

입면의 실체화를 완성시킬 수 있는 최적의 디자인



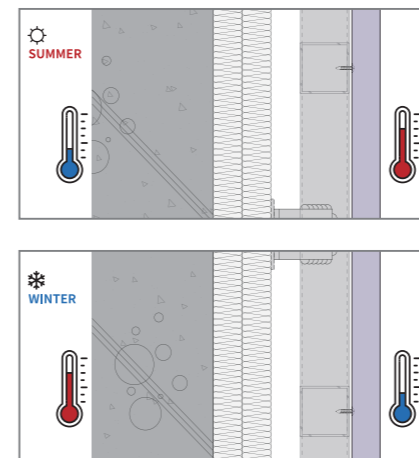
### 인터락킹

인터락킹 시스템으로 물의 유입을 방지



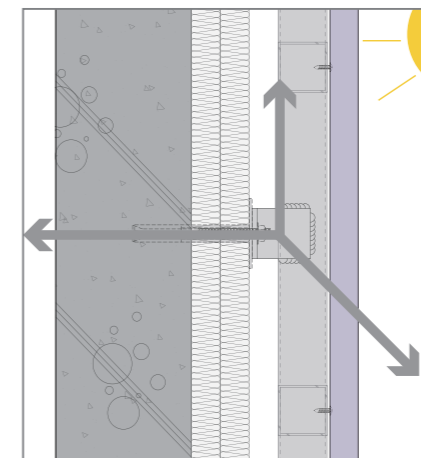
### 다양성

다양한 재질과 색상으로 가공이 가능



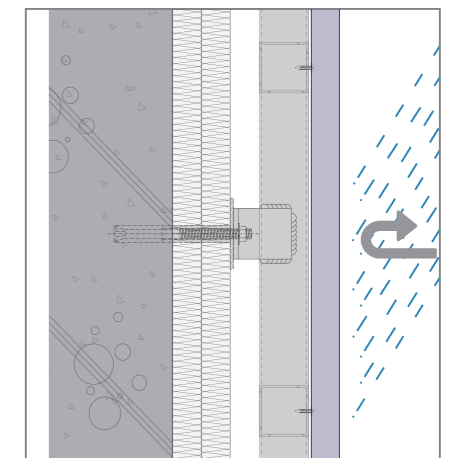
### 열손실 감소

JM Panel 설치를 위한 하지들과 구조체 사이의 중공층은 건물 입면의 환기에 효율적인 구조입니다. 중공층의 환기와 대류를 통해 겨울에는 따뜻하게 여름에는 시원하게 만들어 구조체의 열손실을 줄이고 열효율을 극대화 합니다.



### 습기 조절

공기중의 습기는 내수합판과 단열재에 문제를 일으킬 수 있습니다. 중공층의 환기와 대류는 구조체와 단열재의 습기를 조절하는 기능을 합니다. 습기를 제거하여 단열재가 제 기능을 발휘할 수 있도록 합니다.



### 오픈조인트 시공법

인터락킹 방식의 체결법을 통해 실란트 코킹이 필요없는 공법을 사용합니다. 오염 등으로 주기적인 외관청소가 필요한 실란트 코킹을 사용하지 않으므로써 외관의 관리가 편리합니다.

## 제이엠 패널 파트너



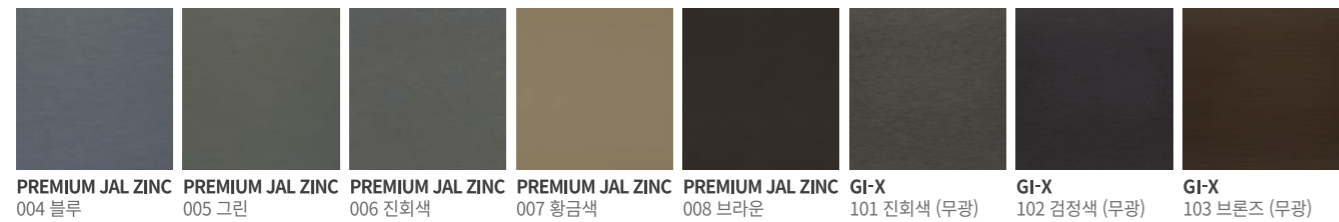
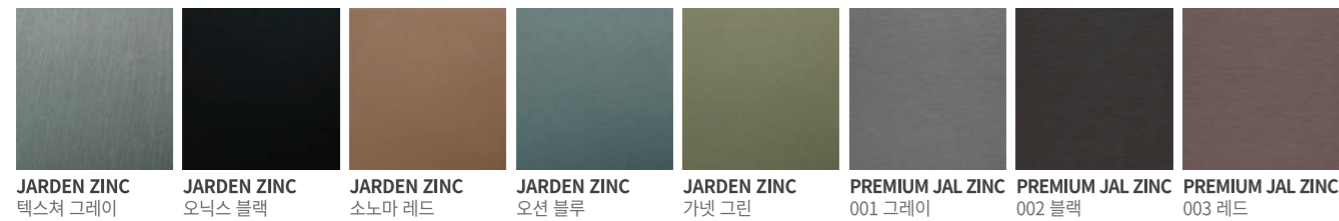
ZINC, SOLID, METALIC,  
WRINKLE, STONE, WOOD,  
CORTEN, HERITAGE,  
COPPER

J. METAL

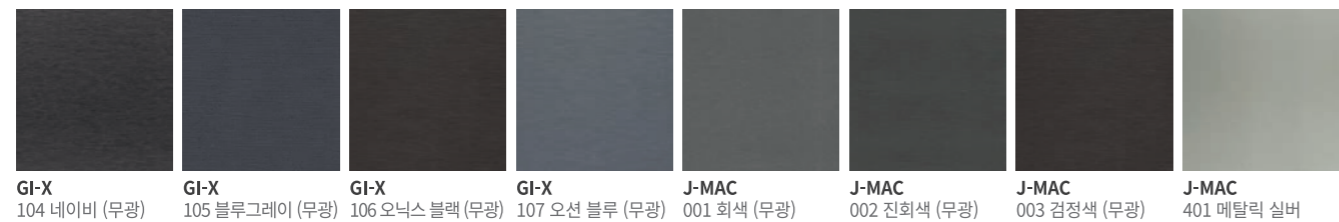
## JM-PANEL COLOR

제이엠 패널 색상

### ZINC



### METALIC

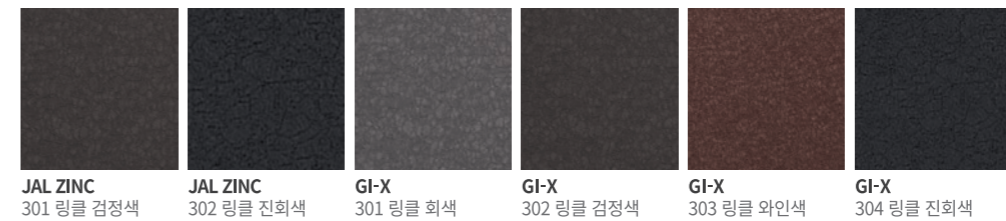


### SOLID

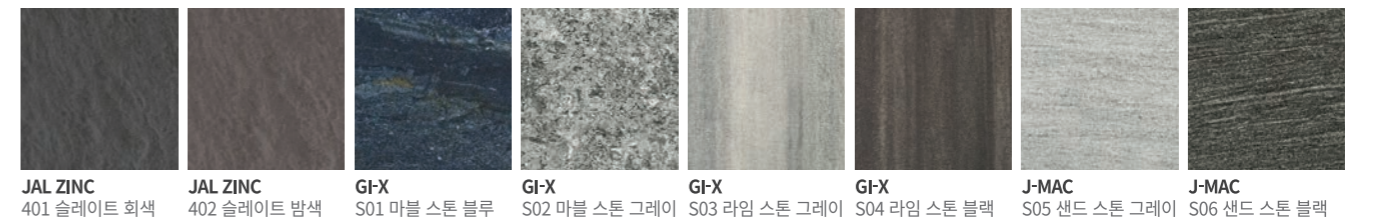


제이엠 패널 클래식과 유럽 제품은 불소수지 코팅 알루미늄 JAL 401 슬레이트 회색과 JAL 402 슬레이트 밤색이 가공 가능하며, 제이엠 패널 제네스 및 버티컬 시리즈는 오리지널징크, 알루미늄, 강판 등 다양한 재질과 제이메탈 전 색상으로 가공이 가능하며 디자이너의 의도를 충분히 반영 가능하게 합니다.

### WRINKLE



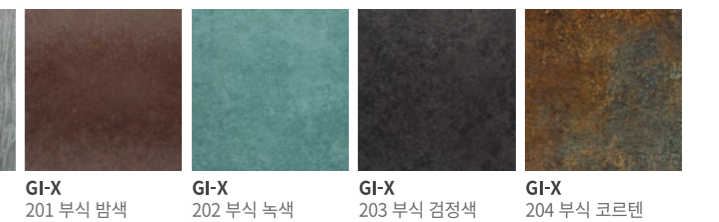
### STONE



### WOOD



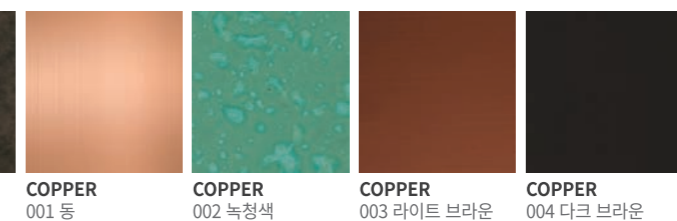
### CORTEN



### HERITAGE



### COPPER





# JM PANEL V250

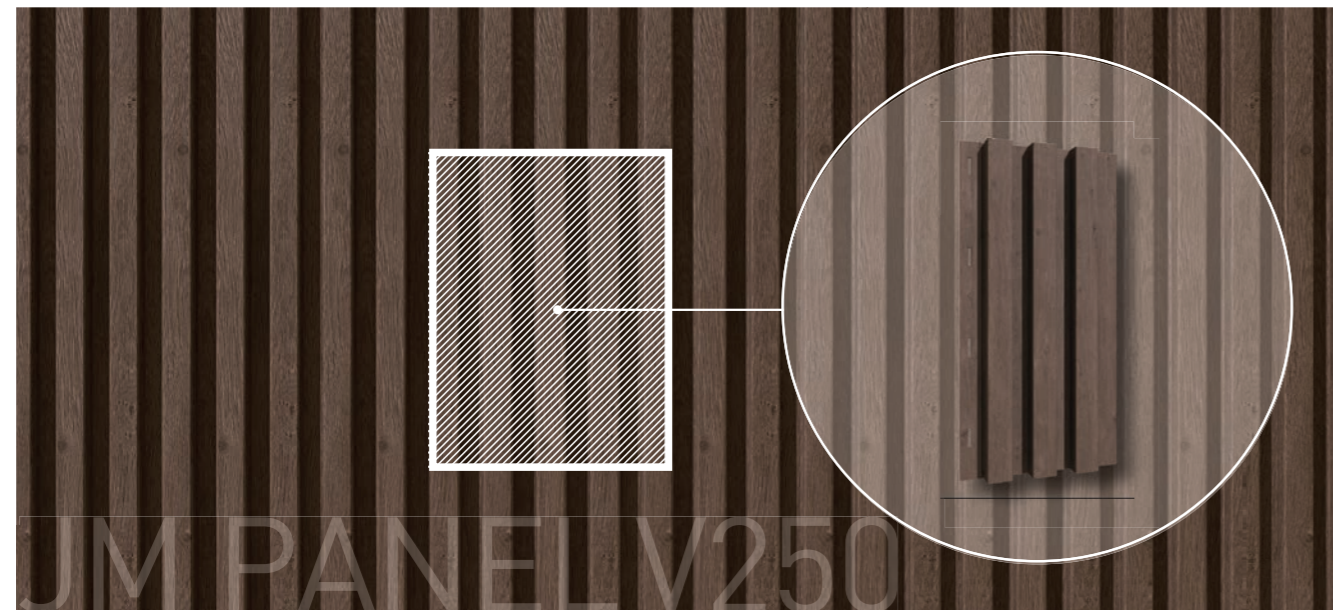
제이엠 패널 버티컬 V250

## JM PANEL\_01

# V250

### 제이엠 패널 버티컬 V250

JM PANEL V250은 건축가 및 디자이너의 미학적 요구와 시공사의 경제성, 시공성을 고려하여 생산된 제품입니다. 획일적인 디자인의 금속 파사드를 탈피하여 규칙적인 직선의 선율을 짜임새있게 표현할 수 있는 제품으로 모던함을 추구하는 현대건축의 트렌드에 맞춘 수직성을 강조한 패턴으로 단독주택부터 대형 상업시설에 이르기까지 다양한 건축물에 적용가능한 제품입니다. 또한 다양한 재질과 색상의 적용이 가능하여 건축물의 입면, 천정, 인테리어에 전반적으로 사용 가능합니다.

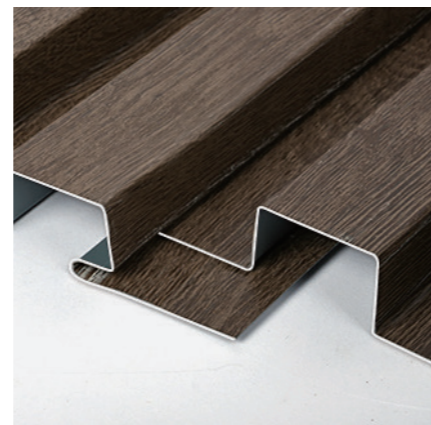


### 제이엠 패널 V250 공급 규격

제품 용도	건축물의 내·외장 마감재
원자재 폭수	W500
제품 규격	W250 x L (주문 치수 제작) x H30 mm
시공 방향	수직/수평 방향 시공 가능
가공 소재	징크, 알루미늄, 고내식고내후 강판, 동판



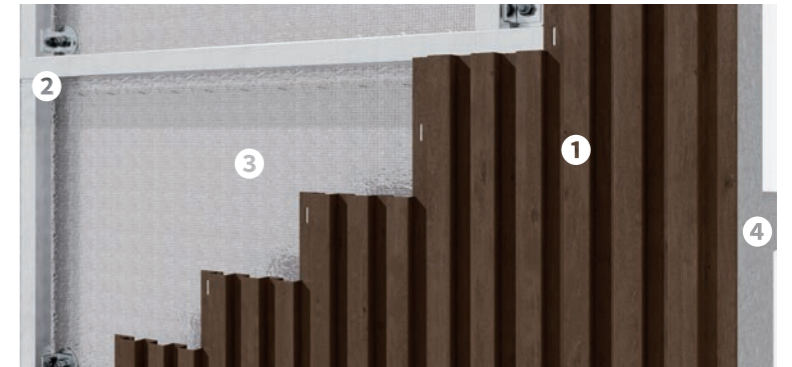
노출폭



결합부

### 제이엠 패널 V250 3D 구조도

- 1 JM 패널 버티컬 V250
- 2 각관 하지
- 3 단열재(설계 치수)
- 4 콘크리트(설계 치수)



### 제이엠 패널 V250 설치방법



#### 각관(수직 방향) 공사

JM 패널 V250을 설치할 수평 방향 각관 설치를 위해 구조체(철근콘크리트)에 수직, 수평을 맞춰 수직방향으로 각관 하지를 시공합니다.



#### 각관(수평 방향) 공사

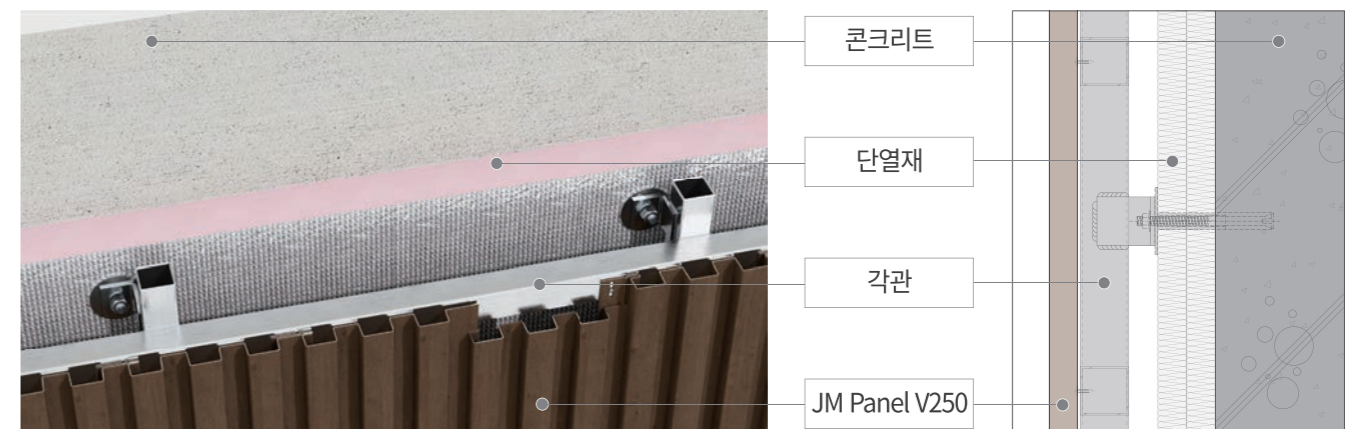
JM 패널 V250 설치를 위해 각관(수직 방향)에 각관(수평 방향)을 시공합니다.



#### JM 패널 V250 시공

JM 패널 V250은 오픈조인트 공법으로 실란트 사용부위에서 발생하는 오염이 없습니다. 복잡한 간결철물이 필요없는 간편한 시공방식으로 편의성이 증대되었고, 빠르고 경제적인 시공이 가능합니다.

### 제이엠 패널 V250 솔루션





# JM PANEL V120

제이엠 패널 버티컬 V120

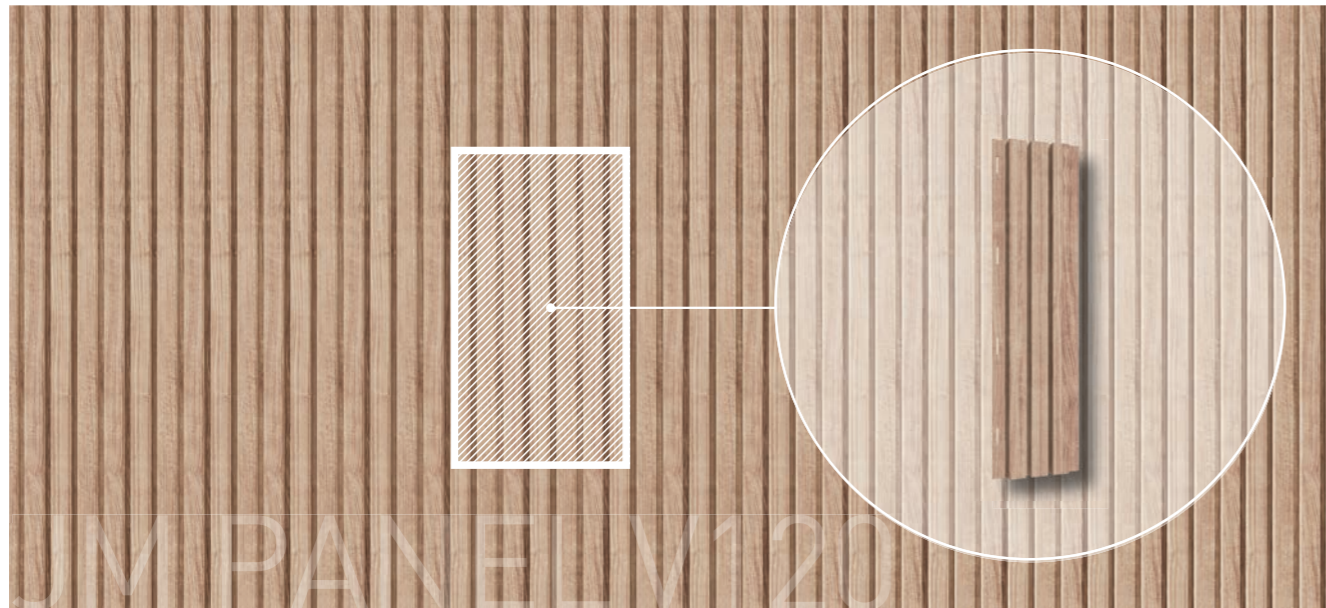
## JM PANEL\_02

# V120

### 제이엠 패널 버티컬 V120

M PANEL V120은 V250보다 스케일이 작은 골 패턴을 가진 제품으로 V250의 강렬한 수직성보다는 부드러운 온화한 선율을 가진 제품입니다. JM PANEL V120은 단독주택부터 대형 상업시설에 이르기까지 다양한 건축물에 적용가능한 제품입니다. 또한 다양한 재질과 색상의 적용이 가능하여 건축물의 입면, 천정, 인테리어에 전반적으로 사용 가능합니다.

# 02



### 제이엠 패널 V120 공급 규격

제품 용도	건축물의 내·외장 마감재
원자재 폭수	W250
노출 면적	W120xL(주문 치수 제작)xH12mm
시공 방향	수직/수평 방향 시공 가능
가공 소재	징크, 알루미늄, 고내식고내후 강판, 동판



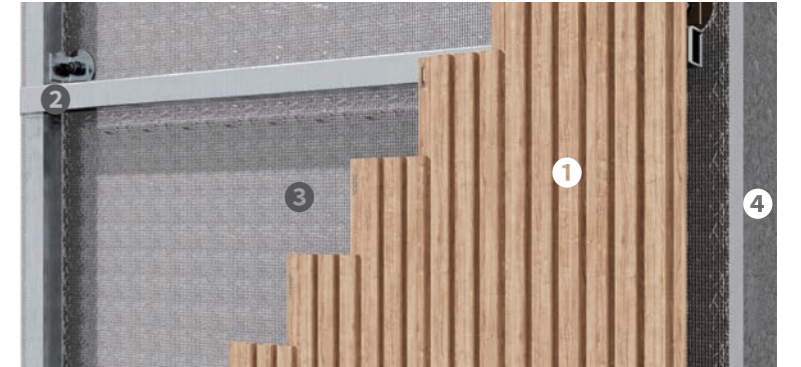
노출폭



결합부

### 제이엠 패널 V120 3D 구조도

- 1 JM 패널 버티컬 V120
- 2 각관 하지
- 3 단열재(설계 치수)
- 4 콘크리트(설계 치수)



### 제이엠 패널 V120 설치방법



#### 각관(수직 방향) 공사

JM 패널 V120을 설치할 수평 방향 각관 설치를 위해 구조체(철근콘크리트)에 수직, 수평을 맞춰 수직방향으로 각관 하지를 시공합니다.



#### 각관(수평 방향) 공사

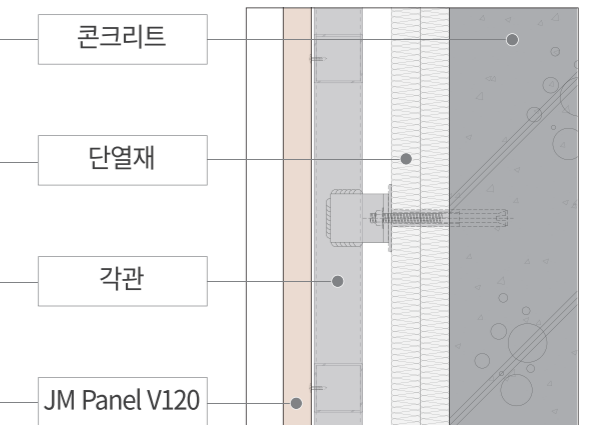
JM 패널 V120 설치를 위해 각관(수직 방향)에 각관(수평 방향)을 시공합니다.



#### JM 패널 V120 시공

JM 패널 V120은 오픈조인트 공법으로 실란트 사용부위에서 발생하는 오염이 없습니다. 복잡한 간결철물이 필요없는 간편한 시공방식으로 편의성이 증대되었고, 빠르고 경제적인 시공이 가능합니다.

### 제이엠 패널 V120 솔루션







# JM PANEL S175

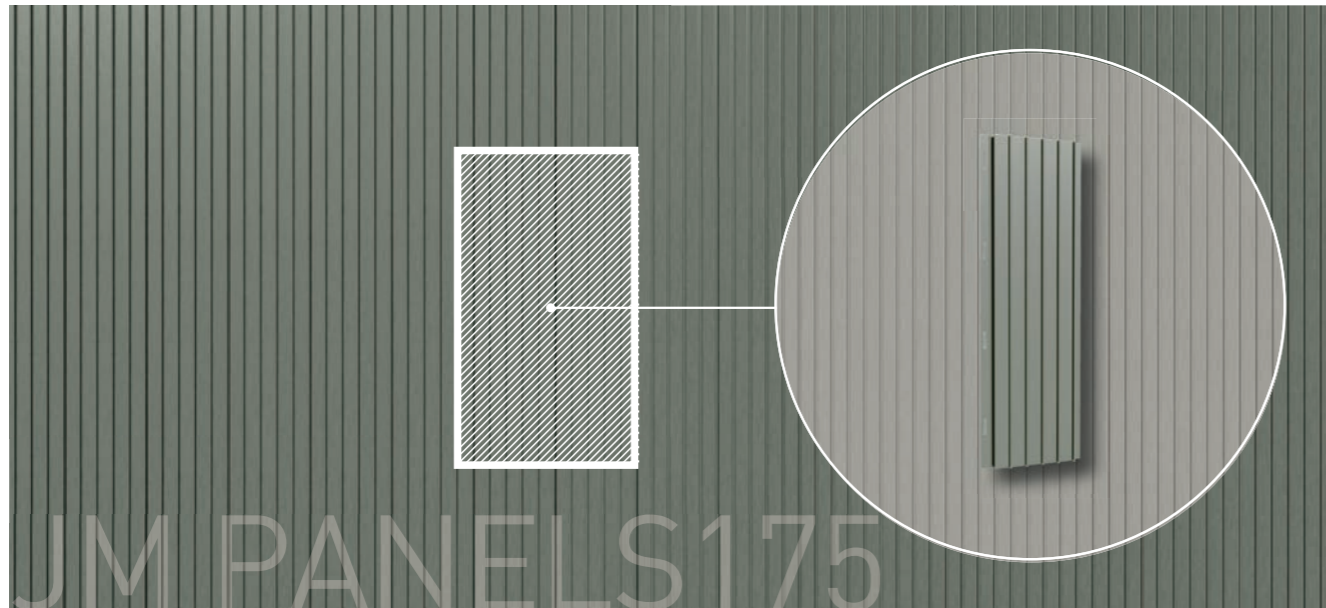
제이엠 패널 S175

## JM PANEL\_03

# S175

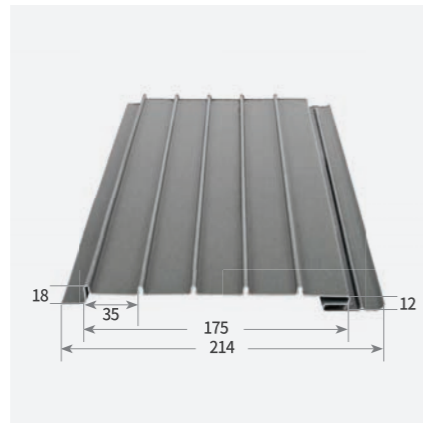
## 제이엠 패널 S175

JM PANEL S175는 미려한 선율을 가진 하나의 입면 패턴을 완성시켜 드립니다. 단정한 입면에 잔잔한 수직 패턴감을 가진 제품으로 통일감 있는 입면의 표현이 가능합니다. 모던함을 추구하는 현대건축의 트렌드에 맞춘 수직성을 강조한 패턴의 JM PANEL S175는 단독주택부터 대형 상업시설에 이르기까지 다양한 건축물에 적용가능한 제품입니다. 또한 다양한 재질과 색상의 적용이 가능하여 건축물의 입면, 천정, 인테리어에 전반적으로 사용 가능합니다.

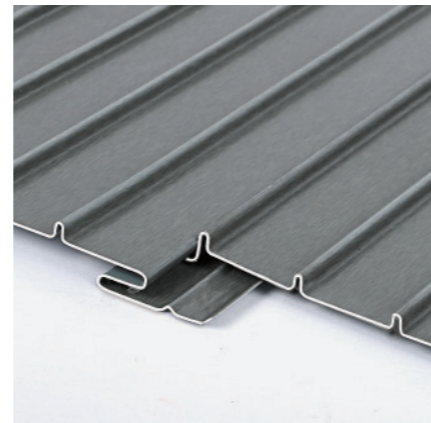


### 제이엠 패널 S175 공급 규격

제품 용도	건축물의 내·외장 마감재
원자재 폭수	W300
노출 면적	W175xL(주문 치수 제작) x H18mm
시공 방향	수직/수평 방향 시공 가능
가공 소재	징크, 알루미늄, 고내식고내후 강판, 동판



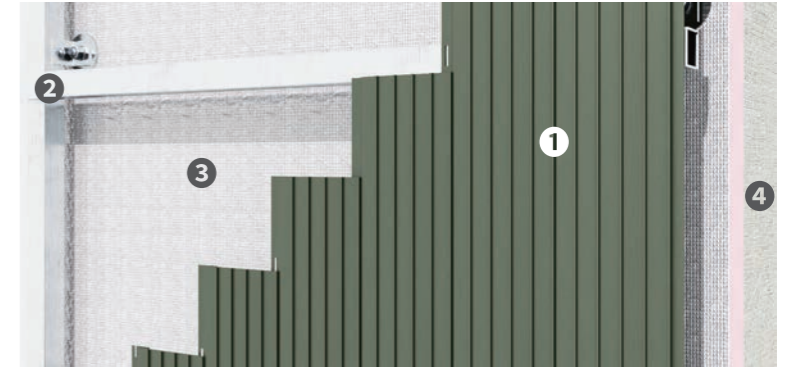
노출폭



결합부

### 제이엠 패널 S175 3D 전개도

- 1 JM 패널 S175
- 2 각관 하지
- 3 단열재(설계 치수)
- 4 콘크리트(설계 치수)



### 제이엠 패널 S175 설치방법



#### 각관(수직 방향) 공사

JM 패널 S175를 설치할 수평 방향 각관 설치를 위해 구조체(철근콘크리트)에 수직, 수평을 맞춰 수직방향으로 각관 하지를 시공합니다.



#### 각관(수평 방향) 공사

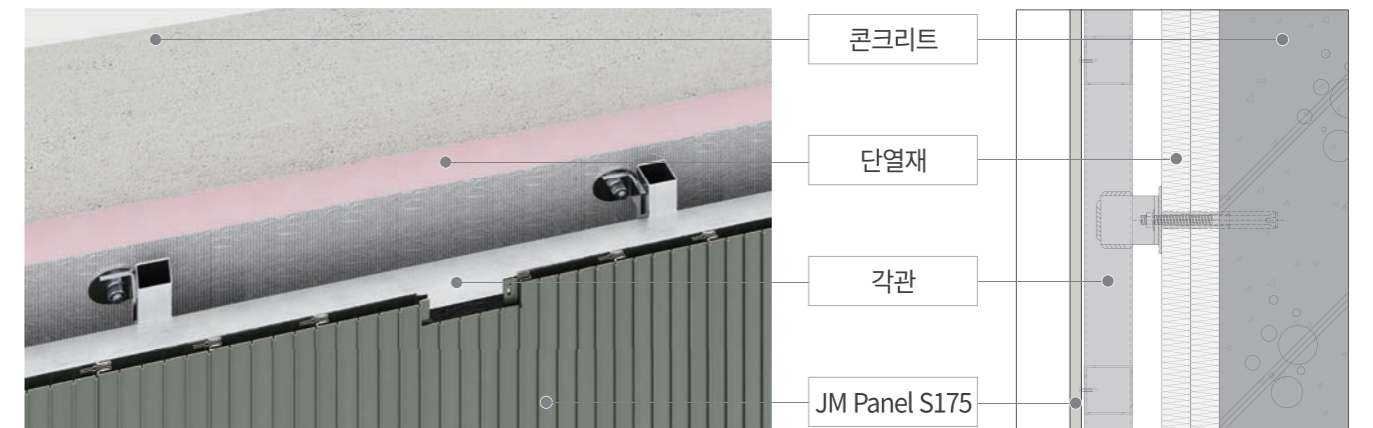
JM 패널 S175 설치를 위해 각관(수직 방향)에 각관(수평 방향)을 시공합니다.



#### JM 패널 S175 시공

JM 패널 S175는 오픈조인트 공법으로 실란트 사용부위에서 발생하는 오염이 없습니다. 복잡한 긴결철물이 필요없는 간편한 시공방식으로 편의성이 증대되었고, 빠르고 경제적인 시공이 가능합니다.

### 제이엠 패널 S175 솔루션



# JM PANEL INTER LOCK

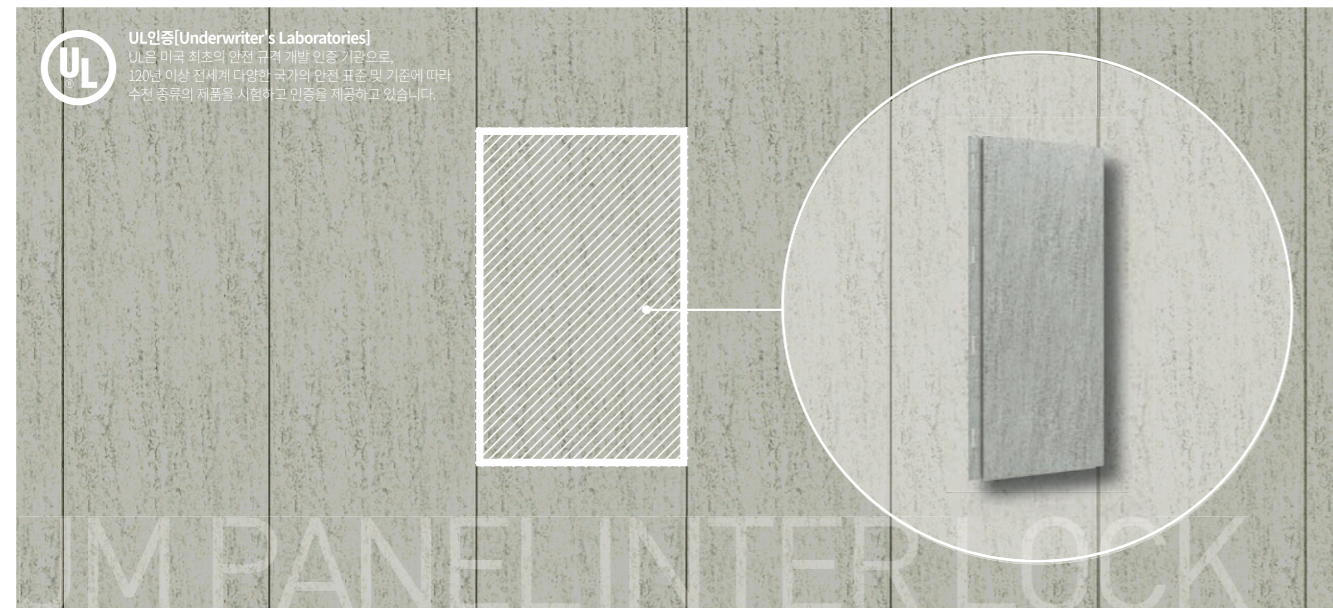
제이엠 패널 인터락

## JM PANEL\_04

# INTER LOCK

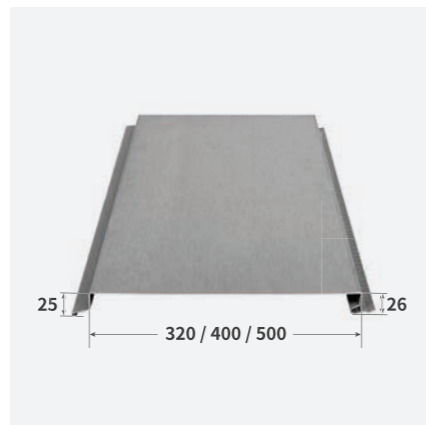
### 제이엠 패널 인터락

JM PANEL 인터락은 실용신안등록된 제품으로 효율적 시공이 가능한 새로운 타입의 외장패널 공법입니다. 자유로운 노출폭의 조정이 가능하여 다양한 디자인에 대응할 수 있습니다. 간편한 끼워치기 방식의 시공법은 효율적 공사와 공기단축을 가능하게 해줍니다. 인터락은 오리지널 징크, 알루미늄, 고내식강판 등 여러 금속 소재에 적용이 가능하며, 기존의 디자인과는 다른 건축물의 입면을 완성하기에 적합합니다.

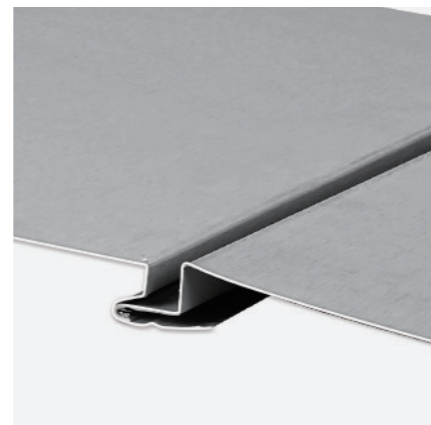


### 제이엠 패널 인터락 공급 규격

<b>제품 용도</b>	건축물의 내·외장 마감재
<b>420폭 W</b>	320 x L(주문 치수 제작) x H25 mm
<b>500폭 W</b>	400 x L(주문 치수 제작) x H25 mm
<b>600폭 W</b>	500 x L(주문 치수 제작) x H25 mm
<b>시공 방향</b>	수직/수평 방향 시공 가능
<b>가공 소재</b>	징크, 알루미늄, 고내식고내후 강판, 동판



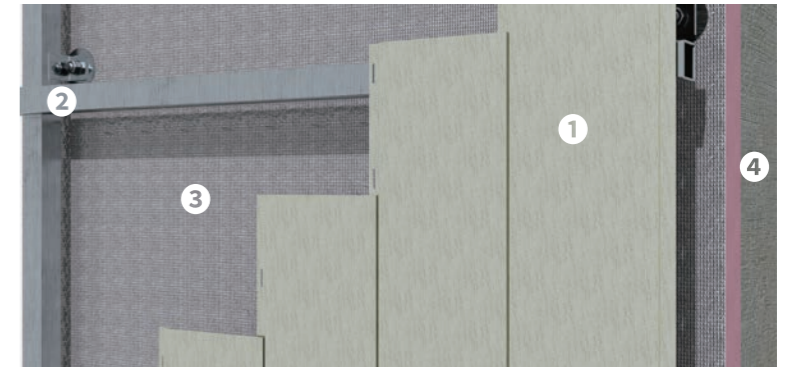
노출폭



결합부

### 제이엠 패널 인터락 3D 구조도

- ① JM 패널 인터락
- ② 각관 하지
- ③ 단열재(설계 치수)
- ④ 콘크리트(설계 치수)



### 제이엠 패널 인터락 설치방법



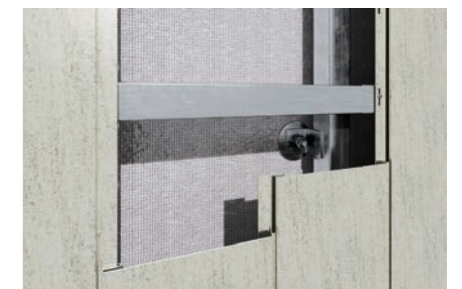
#### 각관(수직 방향) 공사

JM 패널 인터락을 설치할 수평 방향 각관 설치를 위해 구조체(철근콘크리트)에 수직, 수평을 맞춰 수직방향으로 각관 하지를 시공합니다.



#### 각관(수평 방향) 공사

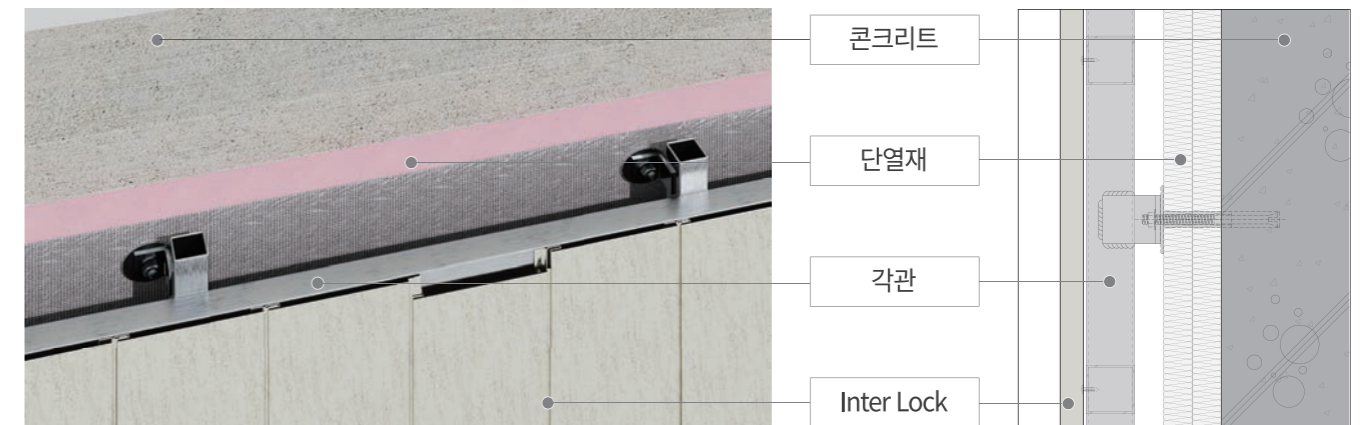
JM 패널 인터락 설치를 위해 각관(수직 방향)에 각관(수평 방향)을 시공합니다.



#### JM 패널 인터락 시공

JM 패널 인터락은 오픈조인트 공법으로 실란트 사용부위에서 발생하는 오염이 없습니다. 복잡한 긴결철물이 필요없는 간편한 시공방식으로 편의성이 증대되었고, 빠르고 경제적인 시공이 가능합니다.

### 제이엠 패널 인터락 솔루션



# JM PANEL SMART INTER LOCK

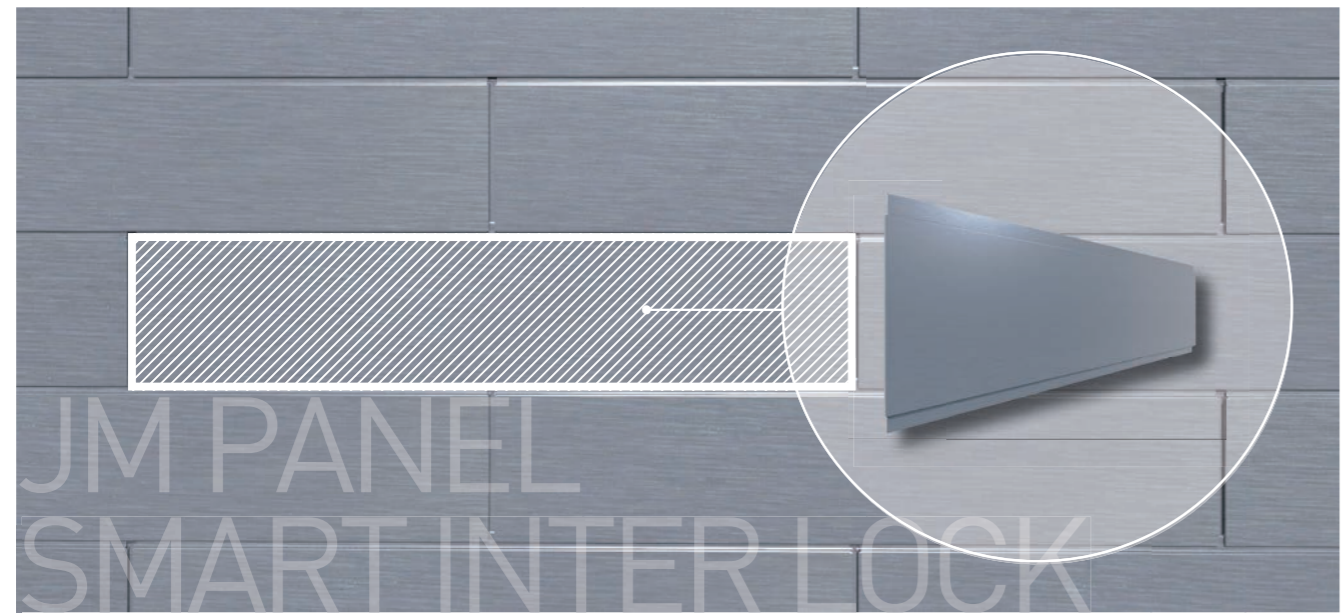
제이엠 패널  
스마트 인터락

JM PANEL\_05

# SMART INTER LOCK

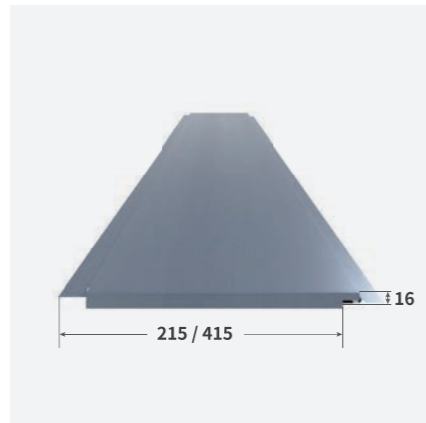
## 제이엠 패널 스마트 인터락

JM패널 스마트 인터락은 오픈조인트공법을 적용한 신개념 외장패널입니다. 상하 인터락킹 체결, 좌우 드레인 스트랩 적용으로 실란트 코킹없이도 긴결성을 가지며, 노출폭, 너비의 조절이 가능해 다양한 디자인에 대응할 수 있습니다. 간결한 인터락킹 방식의 시공법은 효율적인 공사를 가능케 합니다. 오리니잘 징크, 알루미늄, 고내식고내후강판 등 여러 금속 소재의 적용이 가능하며, 특색있는 건축물의 입면을 완성하기에 적합합니다.

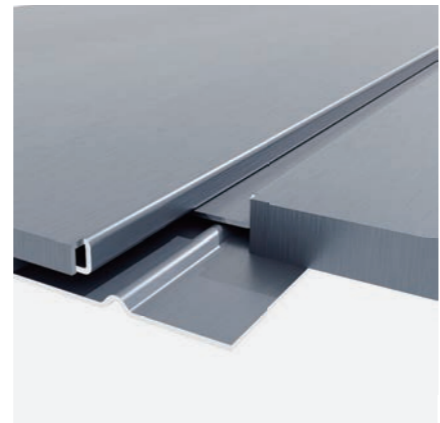


### 제이엠 패널 스마트 인터락 공급 규격

<b>제품 용도</b>	건축물의 내·외장 마감재
<b>300폭 W</b>	215xL(주문 치수 제작) xH16 mm
<b>500폭 W</b>	415xL(주문 치수 제작) xH16 mm
<b>주문 치수 별도 생산</b>	215~415xL(폭 / 너비 주문 치수 제작) xH16 mm
<b>시공 방향</b>	수직/수평 방향 시공 가능
<b>가공 소재</b>	징크, 알루미늄, 고내식고내후 강판, 동판



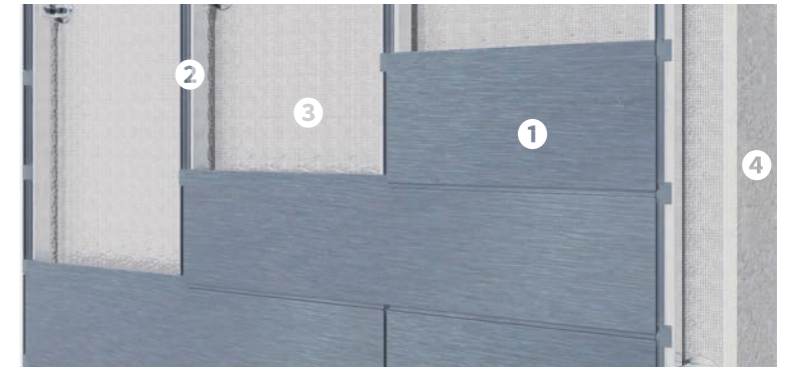
노출폭



결합부

### 제이엠 패널 스마트 인터락 3D 구조도

- 1 JM 패널 스마트 인터락
- 2 각관 하지
- 3 단열재(설계 치수)
- 4 콘크리트(설계 치수)



### 제이엠 패널 스마트 인터락 설치방법



각관 하지 공사

JM 패널 스마트 인터락 설치를 위해 구조체(콘크리트)에 수직, 수평을 맞춰 수직방향으로 각관 하지를 시공합니다.



드레인 스트랩 설치

JM 패널 스마트 인터락 패널의 간격에 맞춰 설치된 각관에 드레인 스트랩(패널 치수와 연동)을 설치합니다.



JM 패널 인터락 시공

JM 패널 스마트 인터락은 오픈조인트 공법으로 실란트 사용부위에서 발생하는 오염이 없습니다. 복잡한 긴결철물이 필요없는 간편한 시공방식으로 편의성이 증대되었고, 빠르고 경제적인 시공이 가능합니다.

### 제이엠 패널 스마트 인터락 솔루션



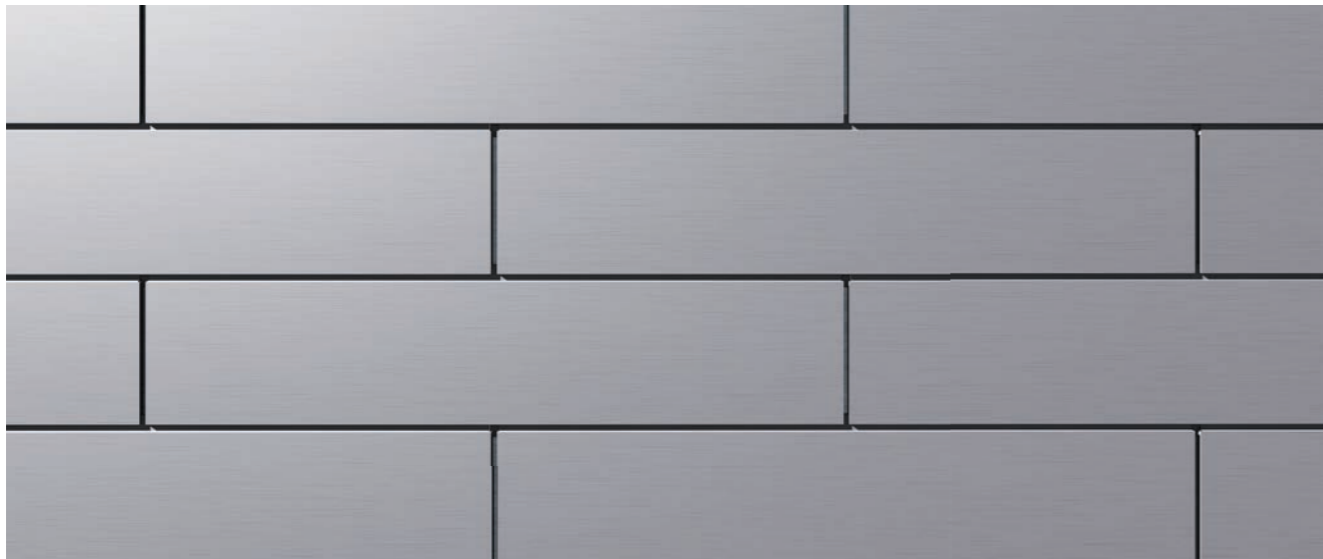
## JM PANEL\_05

**SMART INTER LOCK**

## 제이엠 패널 스마트 인터락

JM 패널 스마트 인터락은 벽돌쌓기 기법에서 영감을 받은 두 가지 시공패턴을 제안합니다. 상하로 엇갈리게 시공되어 시각적인 안정성을 입면에 표현하는 클래식 패턴과 같은 방향으로 수직으로 쌓아올리듯 시공하는 심플 패턴이 있습니다. JM패널 스마트 인터락은 설계상 디자인 의도, 발주처의 요구사항 등에 맞춰 다양한 디자인 패턴의 적용이 가능합니다.

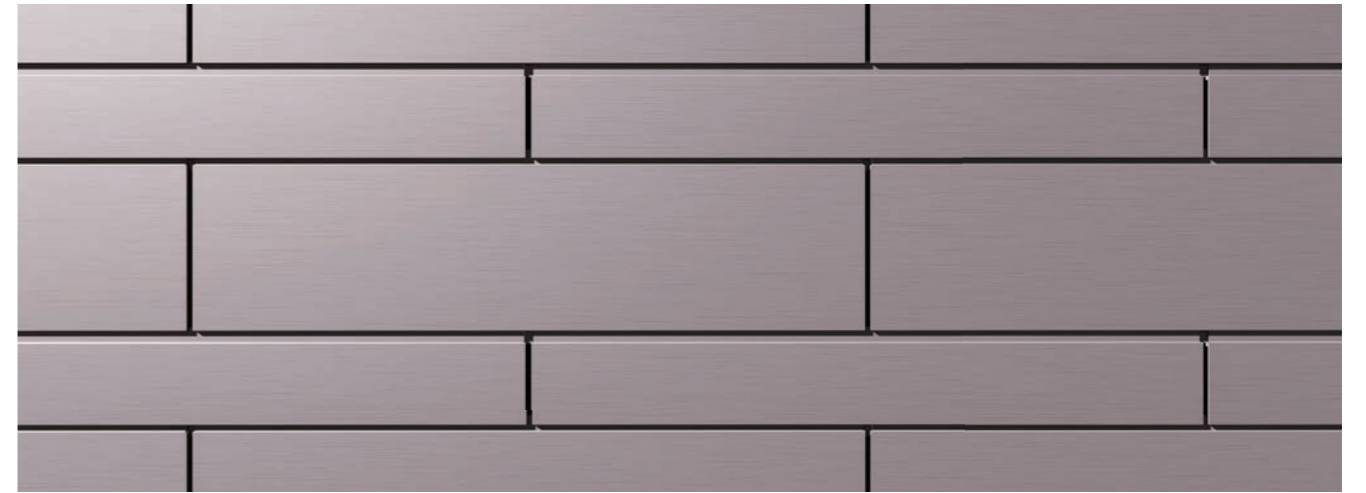
## 제이엠 패널 스마트 인터락 클래식 (CLASSIC)



## 제이엠 패널 스마트 인터락 심플 (SIMPLE)



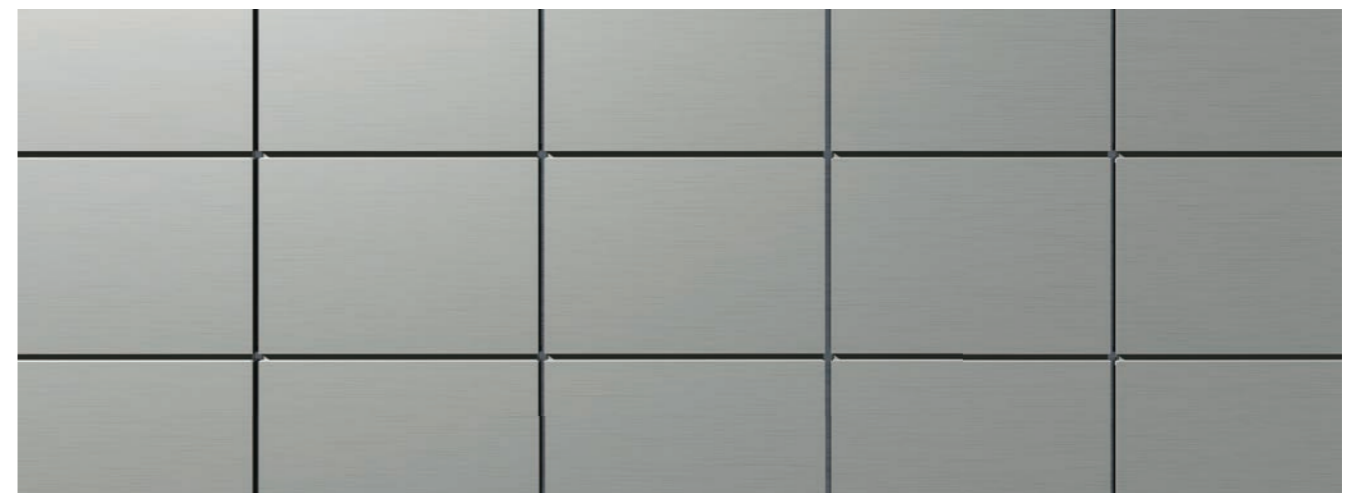
## 제이엠 패널 스마트 인터락 믹스 (MIX)



## 제이엠 패널 스마트 인터락 클래식 (CLASSIC)\_와이드



## 제이엠 패널 스마트 인터락 심플 (SIMPLE)\_스퀘어





# JM PANEL CLASSIC

제이엠 패널 클래식

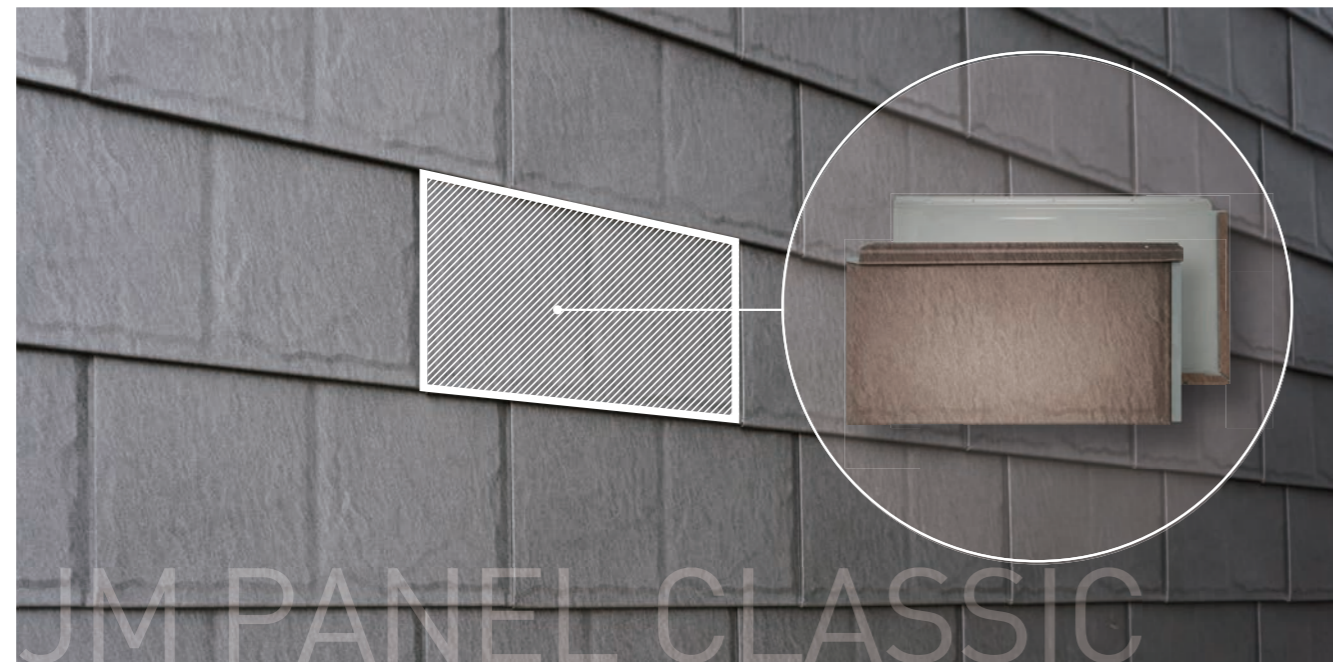


## JM PANEL\_06

# CLASSIC

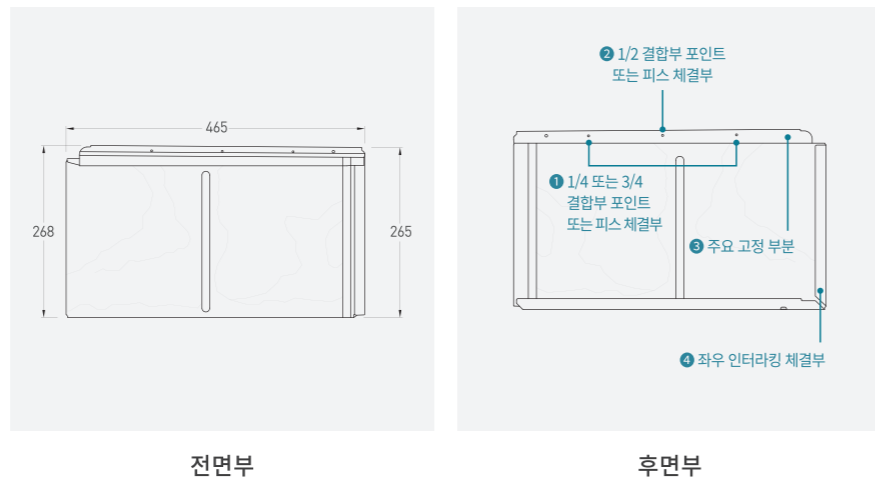
### 제이엠 패널 클래식

JM Panel Classic은 패널의 상하, 좌우가 서로 끼워지는 인터락킹 방식의 체결법으로 기존 평이음 제품보다 수밀성을 향상시킨 제품입니다. 경량의 제품으로 알루미늄의 물성에 석재의 패턴 및 질감으로 표현하여 하중이 부담스러운 건축물에도 유용하게 쓰일 수 있습니다. 실란트 마감 외부로 노출되지 않아 표면의 오염이 없으며, 유지보수가 편리합니다. JM Panel Classic은 획일적인 건축 파사드에 새로운 패러다임을 열어갈 것입니다.



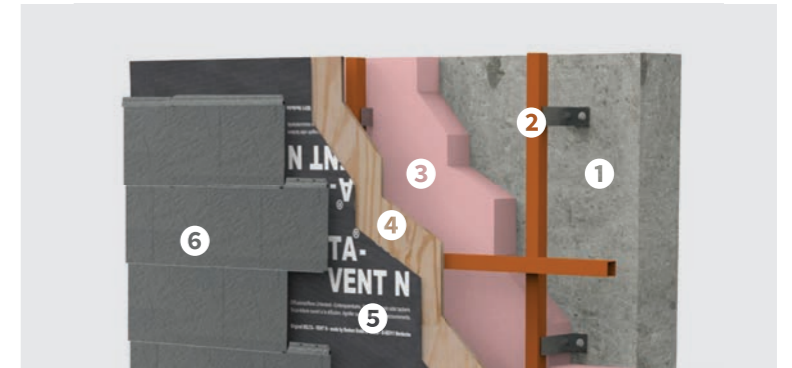
### 제이엠 패널 클래식 공급 규격

제품 용도	건축물의 내·외장 마감재
전체 면적	465 x 265 mm
노출 면적	450 x 234 mm
제품 포장	25EA (2.64m <sup>2</sup> ) / Box
시공 방향	수직/수평 방향 시공 가능
가공 소재	알루미늄
가공 색상	JAL 401 슬레이트 회색, 402 슬레이트 밤색



### 제이엠 패널 클래식 3D 전개도

- 1 콘크리트
- 2 각파이프
- 3 단열재
- 4 내수 합판
- 5 DELTA VENT N 투습방수지
- 6 JM PANEL CLASSIC



### 제이엠 패널 클래식 설치방법



#### 하지틀 공사

JM Panel Classic 설치를 위해 구조체 (철근콘크리트)에 각관 하지틀을 수평, 수직을 맞추어 시공합니다. 하지틀에 내수 합판, 투습방수지를 시공하여 방수를 하도록 합니다.

#### JM Panel Classic 설치

JM Panel Classic 설치에는 별도의 클립이나 체결부속이 필요없어 간단한 시공이 가능합니다. 패널의 상부에 피스시공을 위한 홈이 있으며, 좌우, 상하 간결부를 끼워서 시공하게 됩니다.

#### JM Panel Classic 후레싱 설치

JM Panel Classic 패널 설치의 완결성을 위한 후레싱 공사는 방수를 위해서 중요합니다. 각 시공부에 맞는 후레싱을 이용하여 빗물이 패널 안쪽으로 타고 들어가는 것을 방지해 줍니다. 또한 후레싱 사용으로 디자인적 완결성을 더해줍니다.

#### JM Panel Classic 시공 편의성

JM Panel Classic 패널은 실란트의 사용을 최소화하여 실란트 사용 부위에서 발생하는 오염이 없습니다. 또한 복잡한 연결 철물이 필요치 않은 간편한 시공방식으로 편의성이 증대되었으며 빠르고 경제적인 시공이 가능합니다.

### 제이엠 패널 클래식 시공 패턴



### 제이엠 패널 클래식 색상



NO CLIP SYSTEM PANEL

JM PANEL\_PRODUCT



**JM PANEL EUROPE**

제이엠 패널 유럽

# JM PANEL\_07

# EUROPE

## 제이엠 패널 유럽

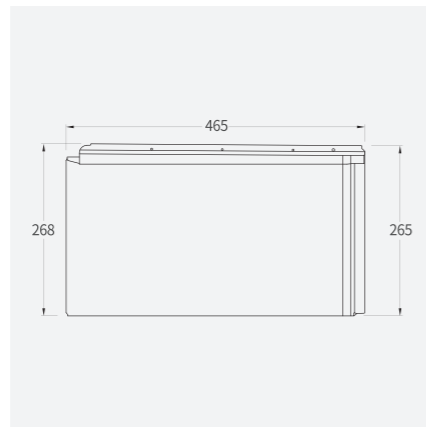
JM PANEL EUROPE은 특허 받은 노클립 시스템으로 간단히 피스로 고정, 설치가 가능하도록 디자인 된 신개념 패널입니다. AL(알루미늄) 제품으로 부식방지에 우수하며, 제품의 무게가 가벼워 별도의 구조보강 작업이 필요하지 않은 패널입니다.

# 07

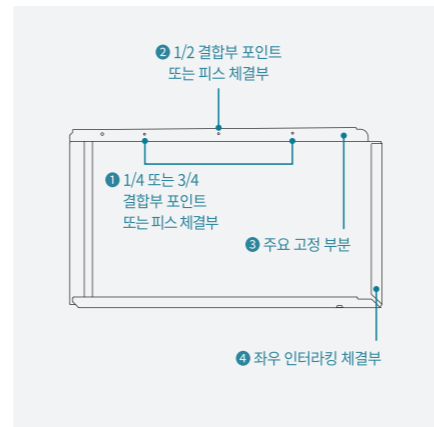


### 제이엠 패널 유럽 공급 규격

제품 용도	건축물의 내·외장 마감재
전체 면적	465 x 265 mm
노출 면적	450 x 234 mm
제품 포장	25EA (2.64㎡) / Box
시공 방향	수직/수평 방향 시공 가능
가공 소재	알루미늄
가공 색상	JAL 201 슬리드 회색, 202 슬리드 진회색



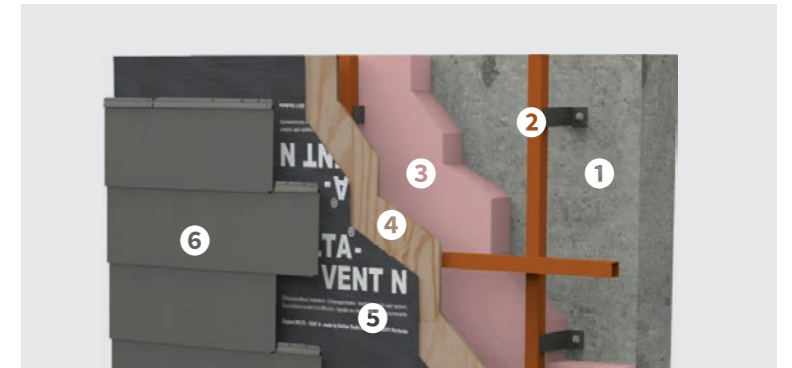
전면부



후면부

### 제이엠 패널 유럽 3D 전개도

- 1 콘크리트
- 2 각파이프
- 3 단열재
- 4 내수 합판
- 5 DELTA VENT N 투습방수지
- 6 JM PANEL EUROPE



### 제이엠 패널 유럽 설치방법



#### 하지틀 공사

JM Panel Europe 설치를 위해 구조체 (철근 콘크리트)에 각관 하지틀을 수평, 수직을 맞추어 시공합니다. 하지틀에 내수 합판, 투습방수지를 시공하여 방수를 하도록 합니다.

#### JM Panel Europe 설치

JM Panel Europe 설치는 별도의 클립이나 체결부속이 필요없어 간단한 시공이 가능합니다. 패널의 상부에 피스시공을 위한 홈이 있으며, 좌우, 상하 긴결부를 끼워서 시공하게 됩니다.

#### JM Panel Europe 후레싱 설치

JM Panel Europe 패널 설치의 완결성을 위한 후레싱 공사는 방수를 위해서 중요합니다. 각 시공부에 맞는 후레싱을 이용하여 빗물이 패널 안쪽으로 타고 들어가는 것을 방지해 줍니다. 또한 후레싱 사용으로 디자인적 완결성을 더해줍니다.

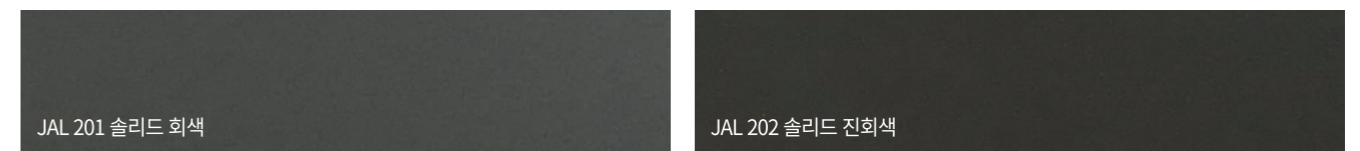
#### JM Panel Europe 시공 편의성

JM Panel Europe 패널은 실란트의 사용을 최소화하여 실란트 사용 부위에서 발생하는 오염이 없습니다. 또한 복잡한 긴결 철물이 필요치 않은 간편한 시공방식으로 편의성이 증대되었으며 빠르고 경제적인 시공이 가능합니다.

### 제이엠 패널 유럽 시공 패턴



### 제이엠 패널 유럽 색상





# JM PANEL GENES

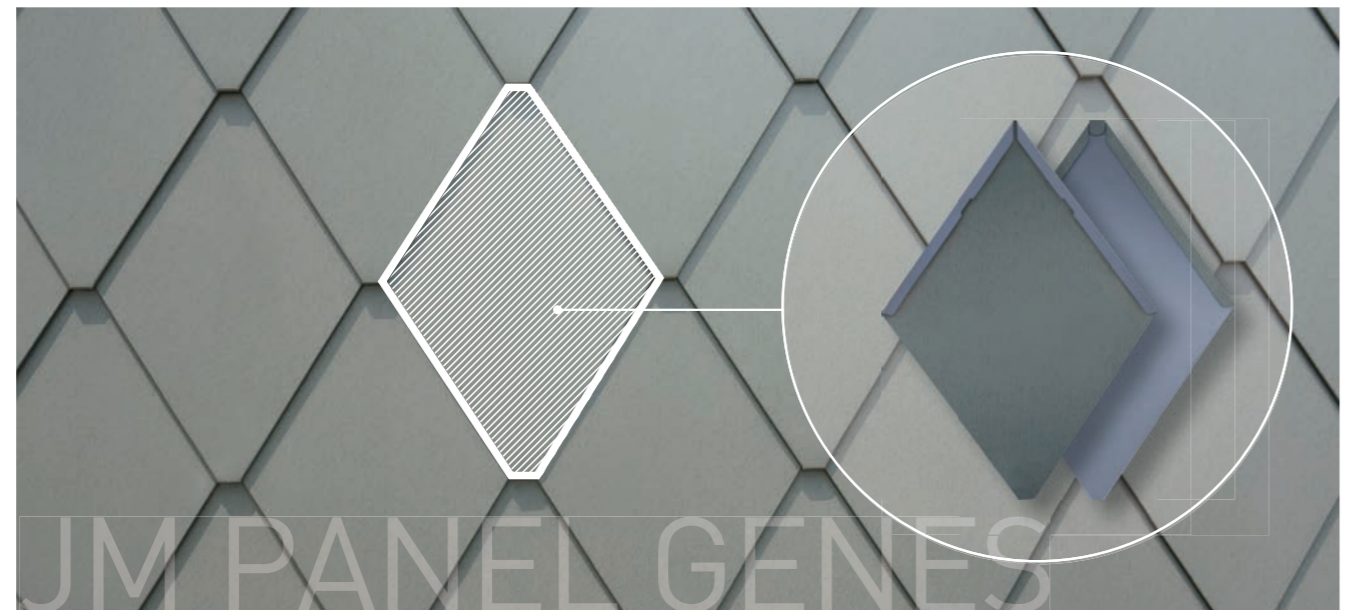
제이엠 패널 제네스

## JM PANEL\_08

# GENES

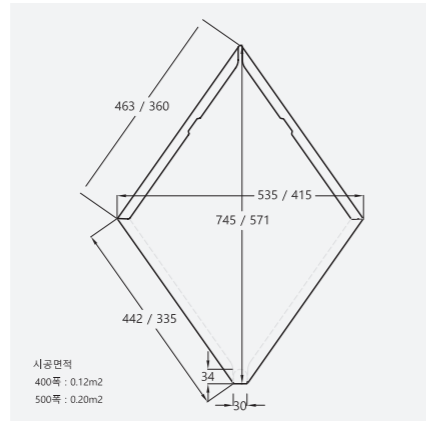
### 제이엠 패널 제네스

제네스는 실용신안등록된 제품으로 기존 평이음 방식보다 기능적, 디자인적인 면에서 향상된 패널입니다. 침수 및 누수를 방지하기 위한 이음부 처리 및 결합부의 음영을 극대화 시키는 디자인은 기존의 메탈의 시공방식과 전혀 다른 감각적인 디자인을 완성시킵니다. 상부 좌, 우에 고정평클립으로 고정을 하여 보다 긴결한 결합을 가능하게 하며, 패널 하부의 마감부는 누수방지의 기능을 가집니다. 패널간의 끼워치기 공법은 효율적 공사와 정밀한 시공을 가능하게 해줍니다.

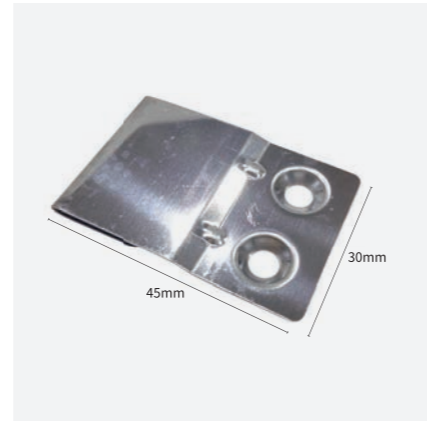


### 제이엠 패널 제네스 공급 규격

제품 용도	건축물의 내·외장 마감재
400폭 면적	360 x 335 mm
500폭 면적	463 x 442 mm
제품 포장	8.3, 4.4 장/m <sup>2</sup>
장/1평	27.4, 14.5 장
평클립	장당 2개
가공 소재	징크, 알루미늄, 아연도금강판, 동판



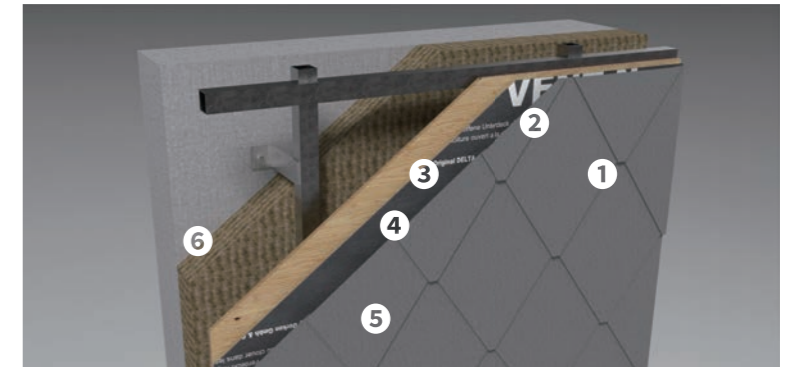
노출폭



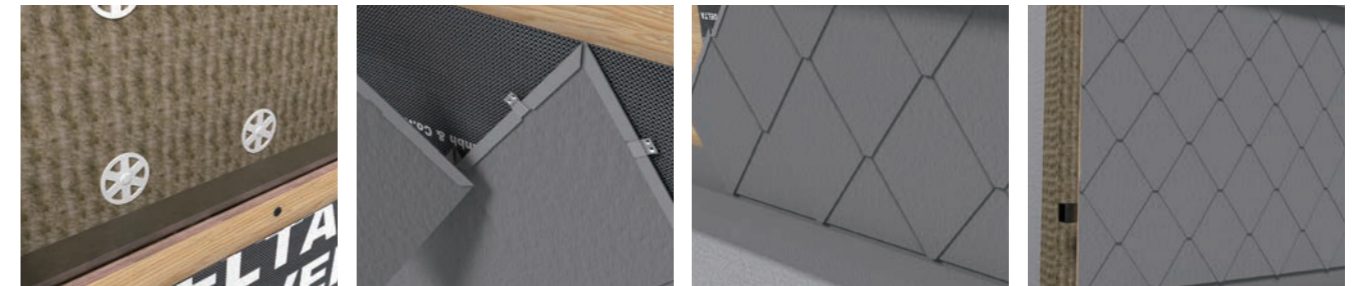
평클립

### 제이엠 패널 제네스 3D 전개도

- ① 콘크리트
- ② 각파이프
- ③ 단열재
- ④ 내수 합판
- ⑤ DELTA VENT N 투습방수지
- ⑥ JM PANEL GENES



### 제이엠 패널 제네스 설치방법



#### 하지를 공사

JM Panel Genes 설치를 위해 구조체 (철근콘크리트)에 각관 하지를 수평, 수직을 맞추어 시공합니다. 하지들에 내수 합판, 투습방수지를 시공하여 방수를 하도록 합니다

#### JM Panel Genes 설치

JM Panel Genes 설치에 별도의 클립이나 체결부속이 필요없어 간단한 시공이 가능합니다. 패널의 상부에 피스시공을 위한 홈이 있으며, 좌우, 상하 긴결부를 끼워서 시공하게 됩니다.

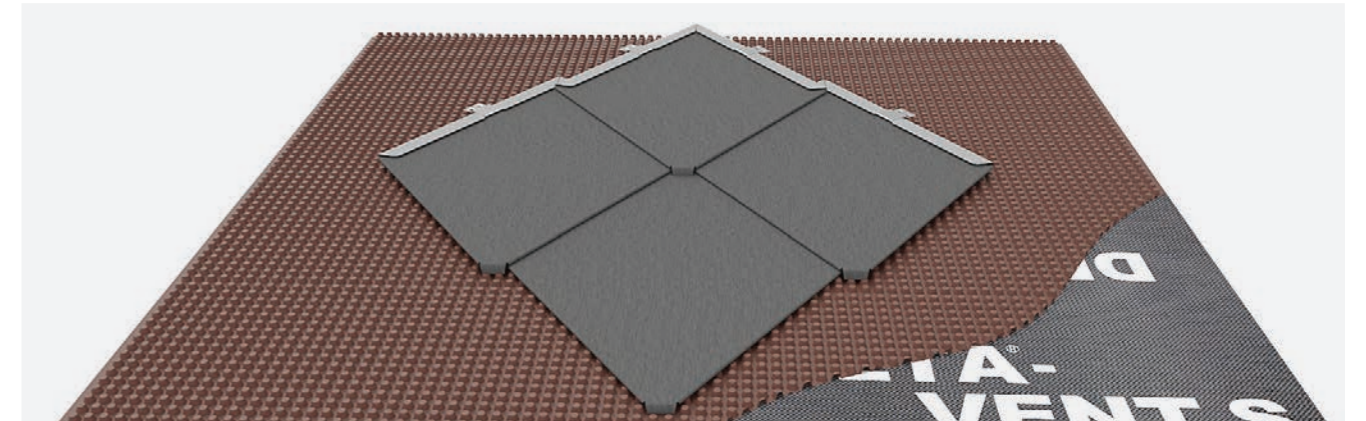
#### JM Panel Genes 후레싱 설치

JM Panel Genes 설치의 완결성을 위한 후레싱 공사는 방수를 위해서도 아주 중요합니다. 각 시공부에 맞는 후레싱을 이용하여 빗물이 패널 안쪽으로 타고 들어가는 것을 방지해 줍니다. 또한 후레싱 사용으로 디자인적 완결성을 더해줍니다.

#### JM Panel Genes 시공 편의성

JM Panel Genes는 실란트의 사용을 최소화하여 실란트 사용 부위에서 발생하는 오염이 없습니다. 또한 복잡한 긴결철물이 필요치 않은 간편한 시공방식으로 편의성이 증대되었고, 빠르고 경제적인 시공이 가능합니다.

### 제이엠 패널 제네스 패널 결합



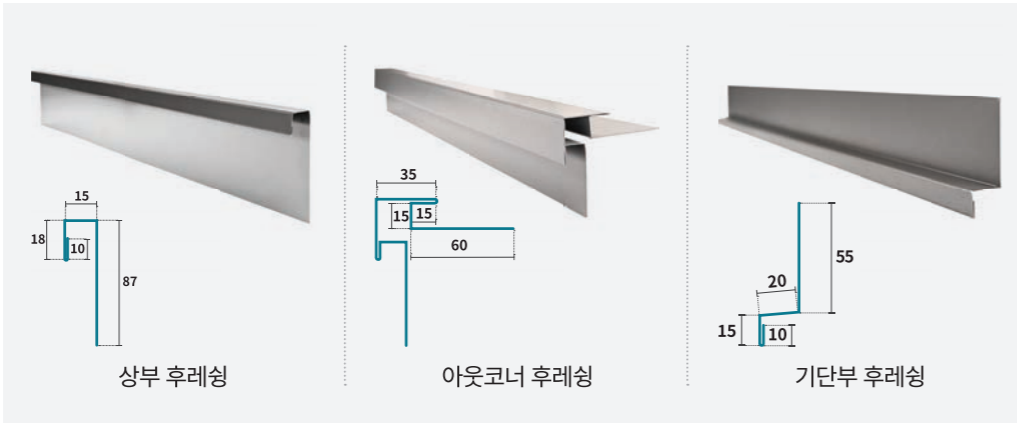
JM PANEL\_08

# SUB MATERIALS

제이엠 패널 부자재

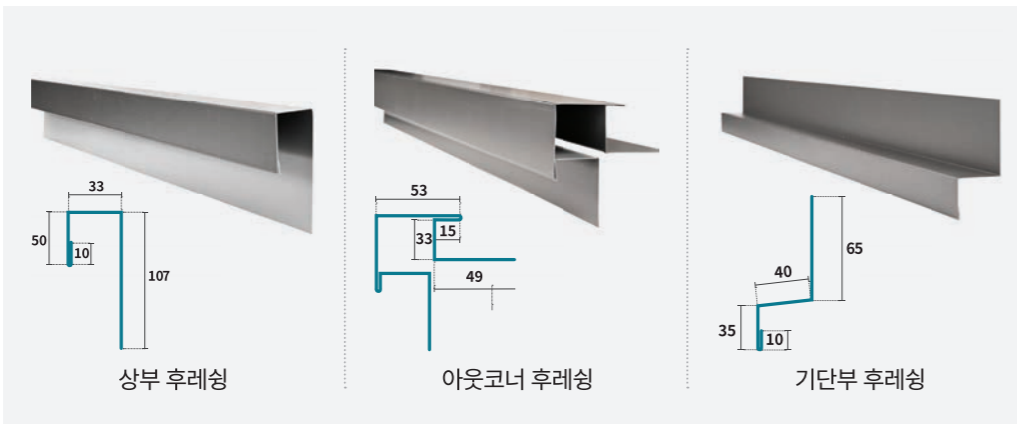
## V120 후레싱

V120 제품의 마감부위에 적용하는 부자재



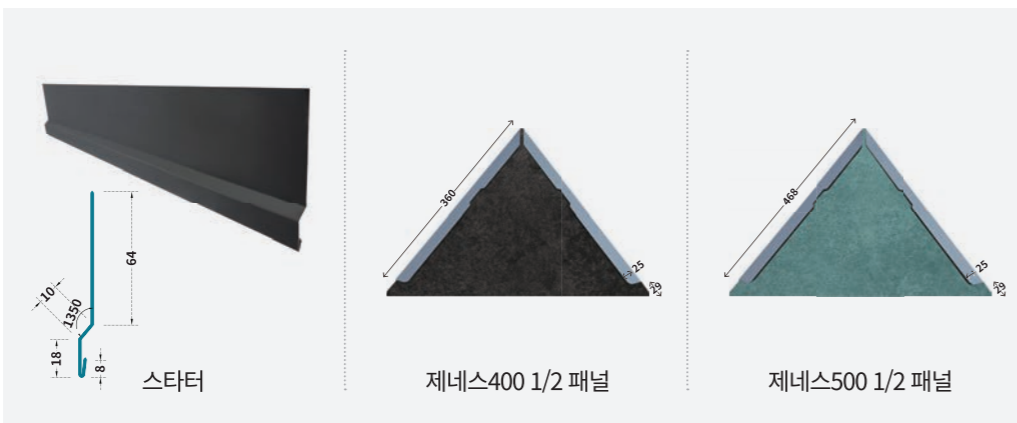
## V250 후레싱

V250 제품의 마감부위에 적용하는 부자재



## 제네스 부자재

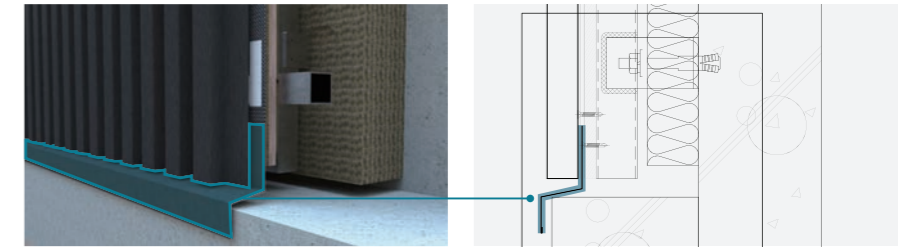
제네스 시공시 사용되는 부자재



## 버티컬 시리즈 후레싱 설치 상세

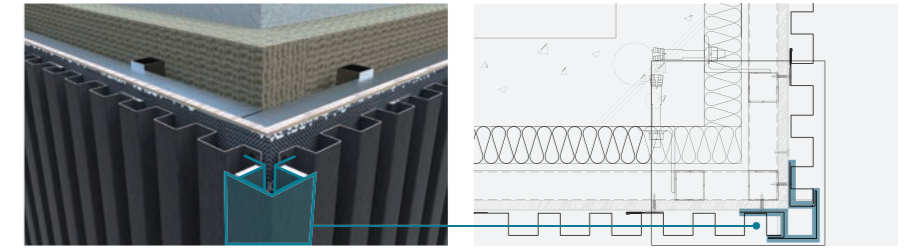
### 01 기단부 후레싱 설치 상세

JM Panel Vertical의 설치시 기단부 후레싱은 골조의 기단부와 수평을 맞추어 지면에 닿지 않도록 시공합니다. 또한 하지를 내측으로 공기가 순환될 수 있게끔 하여, 열 손실 감소 및 습기 조절이 되도록 해줍니다. 기단부 후레싱은 원활한 공기순환, 물끊기 등의 역할을 하는 중요한 부속자재입니다.



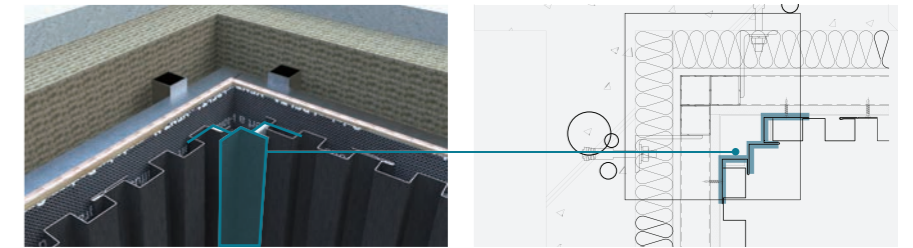
### 02 아웃코너 후레싱 설치 상세

건물의 아웃코너부에는 JM Panel Vertical과 같은 색상의 아웃코너 후레싱을 설치하여 입면의 전체적인 통일감을 이루도록 합니다. 시공여건, 현장상황에 따라 아웃코너 후레싱을 적절히 사용하도록 합니다.



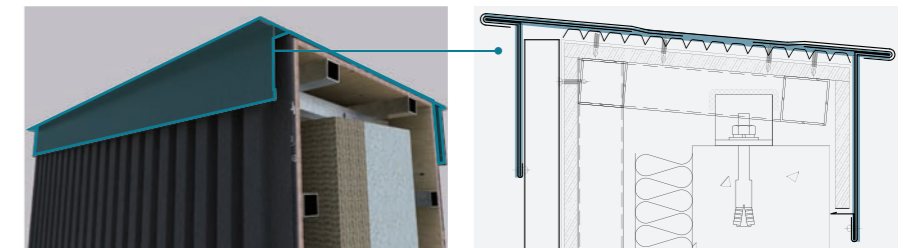
### 03 인코너 후레싱 설치 상세

건물의 인코너부에는 JM Panel Vertical과 같은 색상의 인코너 후레싱을 설치하여 입면의 전체적인 통일감을 이루도록 합니다. 인코너 후레싱을 선시공한 후 JM Panel Vertical을 후레싱의 날개 사이에 밀어 넣어 시공합니다.



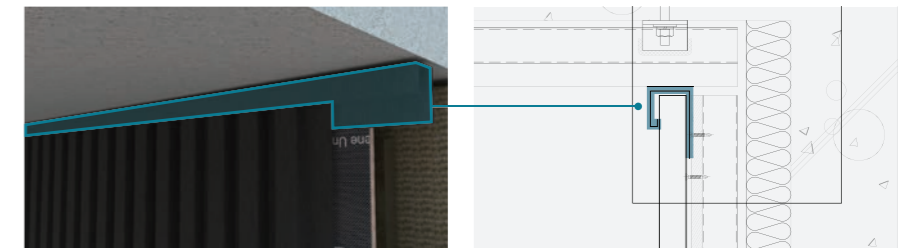
### 04 두겹 후레싱 설치 상세

JM Panel Vertical 설치시 두겹부의 후레싱 처리는 매우 중요합니다. 두겹부 시공이 잘못되면 누수가 생길 수 있기 때문에 수밀성 있는 시공이 필요합니다. 두겹 후레싱은 최소 5도 이상의 경사를 요하며, 일반적으로 내측으로 경사를 둡니다.



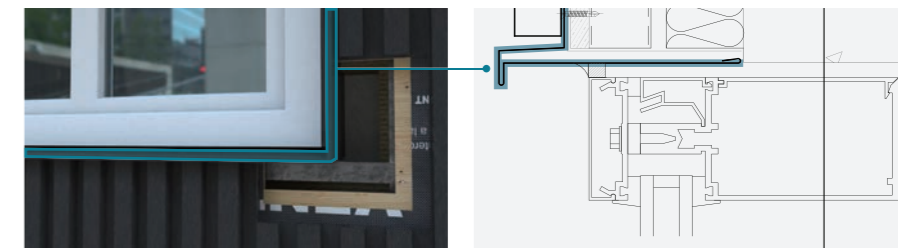
### 05 상부 후레싱 설치 상세

건물 천정부의 JM Panel Vertical의 시공이 끝나는 부분은 상부 후레싱을 설치하여 마감의 완결성을 더합니다. JM Panel Vertical과 같은 색상의 상부 후레싱을 설치하여 색상과 디자인의 통일성을 고려한 깔끔한 마감선을 완성합니다.



### 06 창호부 후레싱 설치 상세

창호 주변의 후레싱 마감은 건물 입면 디자인을 돋보이게 하는 중요한 일입니다. 최근 트렌드에 맞춘 GRID 창호 전용 후레싱을 사용하면 기존 투박한 두꺼운 후레싱 사용이 아닌 세련된 느낌의 창호부 마감이 가능합니다. 또한 창호부에서 물이 타고 내부로 들어갈 수 있는 요인이 많기 때문에 수밀성, 기밀성을 높이는 시공이 필요합니다.



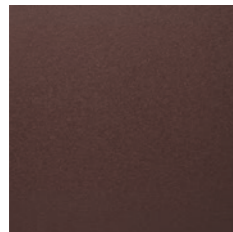
# JM PANEL PORTFOLIO

## 제이엠 패널 시공사례

NO CLIP SYSTEM(노 클립 시스템)으로 간단히 피스로 고정 설치가 가능하도록 디자인된 신개념 패널인 제이엠 패널이 적용된 다양한 시공사례입니다. 제이엠 패널 Vertical Series는 오리지널징크, 알루미늄, 강판 등 다양한 재료와 색상으로 가공이 가능하여 디자이너의 의도를 충분히 반영 가능하게 합니다. 심플하고 고급스러운 느낌 뿐 아니라, 클래식하고 유니크한 디자인을 확인해보세요!



GI-X 300  
303 링클 와인색



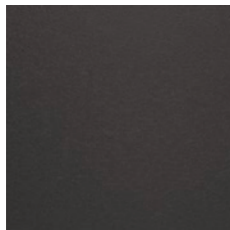
# JM PANEL VERTICAL V250



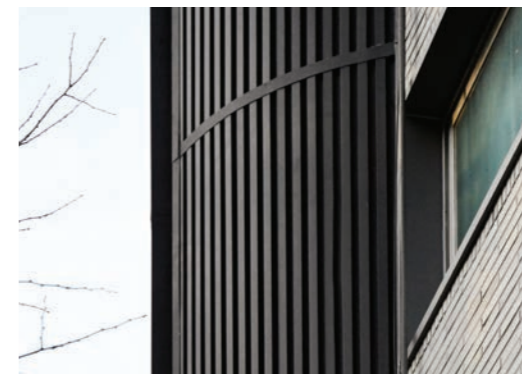




JAL ZINC  
301 링클 검정색

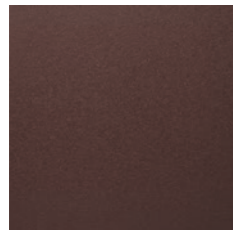


# JM PANEL VERTICAL V250

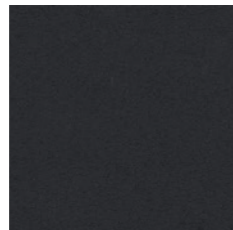




GI-X 300  
303 링클 와인색



GI-X 300  
304 링클 진회색



# JM PANEL VERTICAL V250

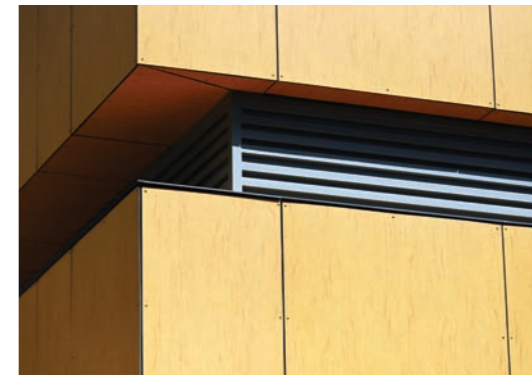




PREMIUM JAL  
001 그레이



# JM PANEL VERTICAL V250





GI-X 100  
105 블루그레이 (무광)



# JM PANEL VERTICAL V120





J-MAC  
004 헤리티지



# JM PANEL VERTICAL V250





G1-X 100  
104 네이비 (무광)



# JM PANEL VERTICAL V250





JAL ZINC  
203 솔리드 퓨어 화이트



# JM PANEL VERTICAL V250

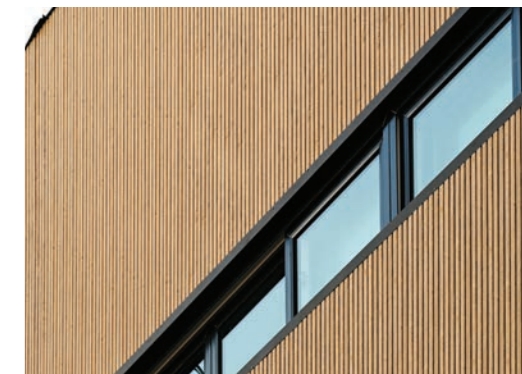




J-MAC  
W01 내추럴 우드



# JM PANEL VERTICAL V120



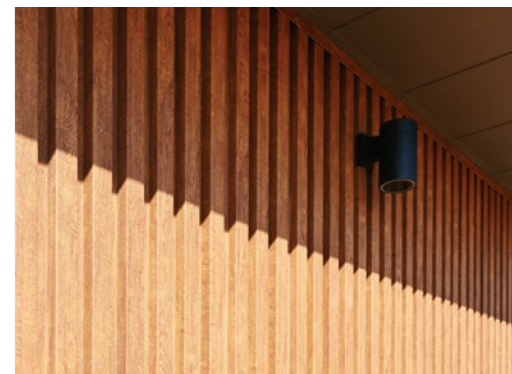




J-MAC  
W02 레드 브라운 우드



# JM PANEL VERTICAL V250

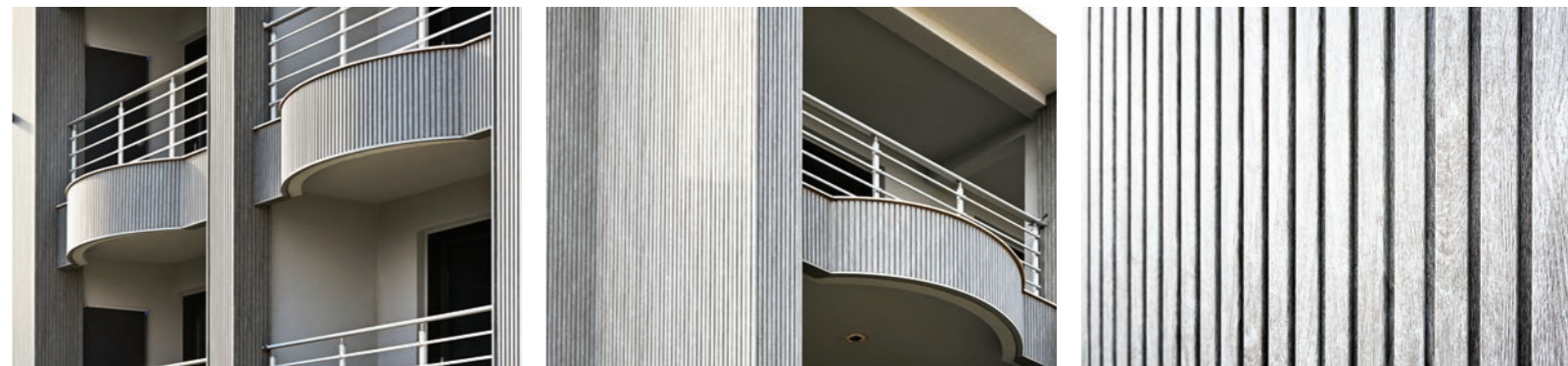




J-MAC  
W04 콘크리트 우드



# JM PANEL VERTICAL V120

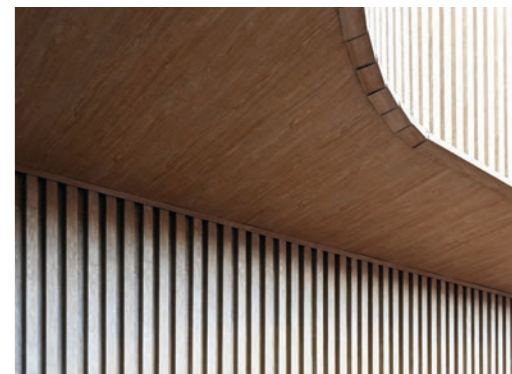




J-MAC  
W01 내추럴 우드

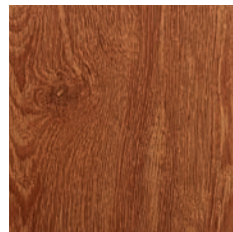


# JM PANEL VERTICAL V250





J-MAC  
W02 레드 브라운 우드



# JM PANEL VERTICAL V250

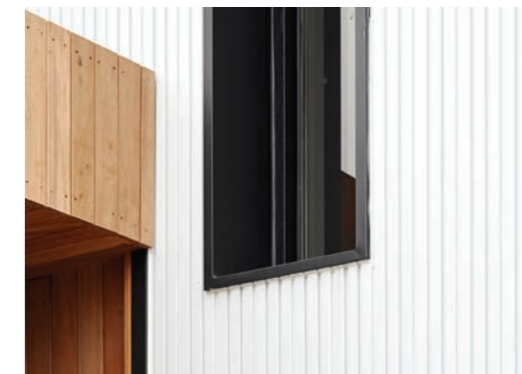




JAL ZINC  
203 솔리드 퓨어 화이트



# JM PANEL VERTICAL V120





J-MAC  
W02 레드 브라운 우드



GI-X 100  
105 블루그레이 (무광)



# JM PANEL VERTICAL V250

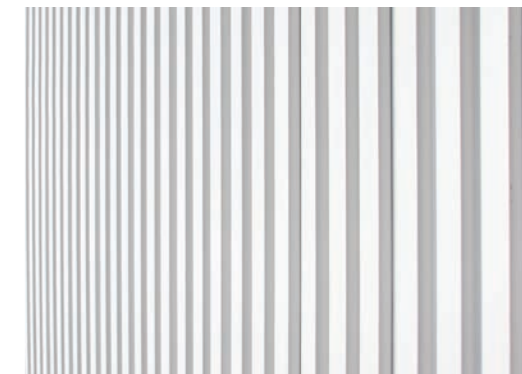




G1-X  
401 퓨어 화이트



# JM PANEL VERTICAL V250

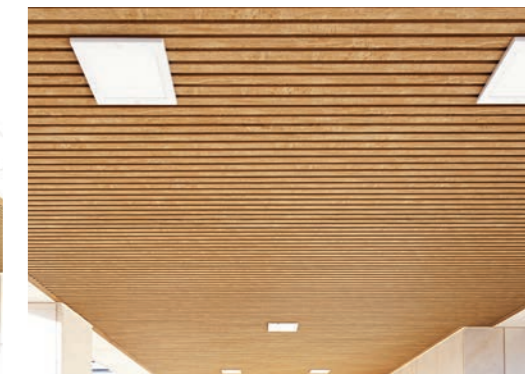




J-MAC  
W01 내추럴 우드



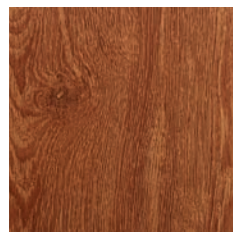
# JM PANEL VERTICAL V120



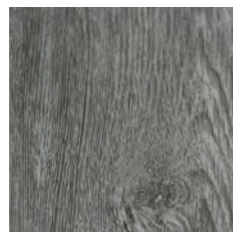




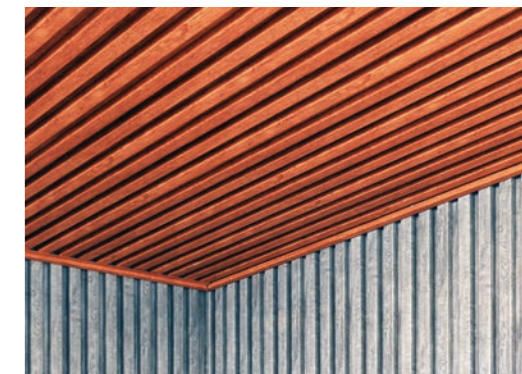
J-MAC  
W02 레드 브라운 우드



J-MAC  
W04 콘크리트 우드



# JM PANEL VERTICAL V250





J-MAC  
W04 콘크리트 우드

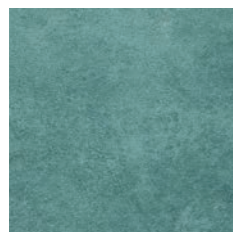


JM PANEL  
VERTICAL V120





GI-X 200  
202 부식 녹색



# JM PANEL VERTICAL V250

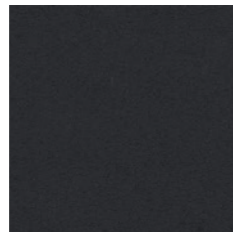




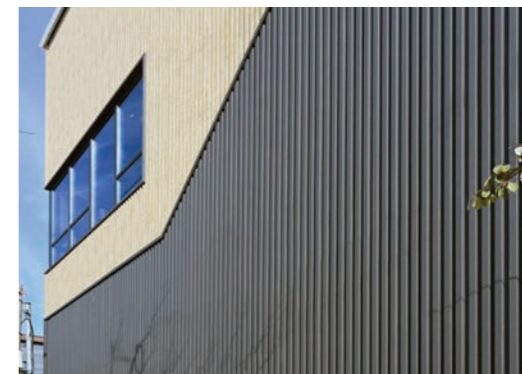
J-MAC  
W01 내추럴 우드



GI-X 300  
304 링클 진회색

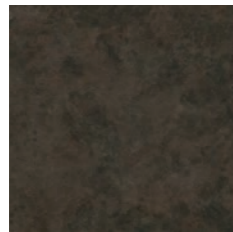


JM PANEL  
VERTICAL V250

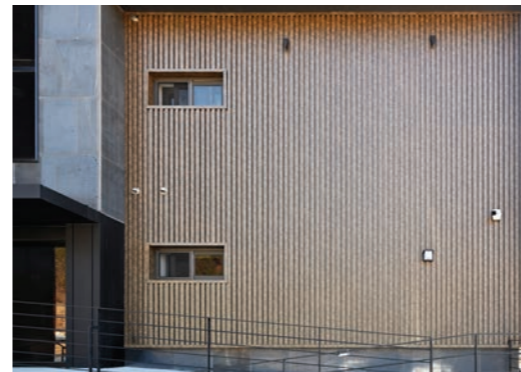


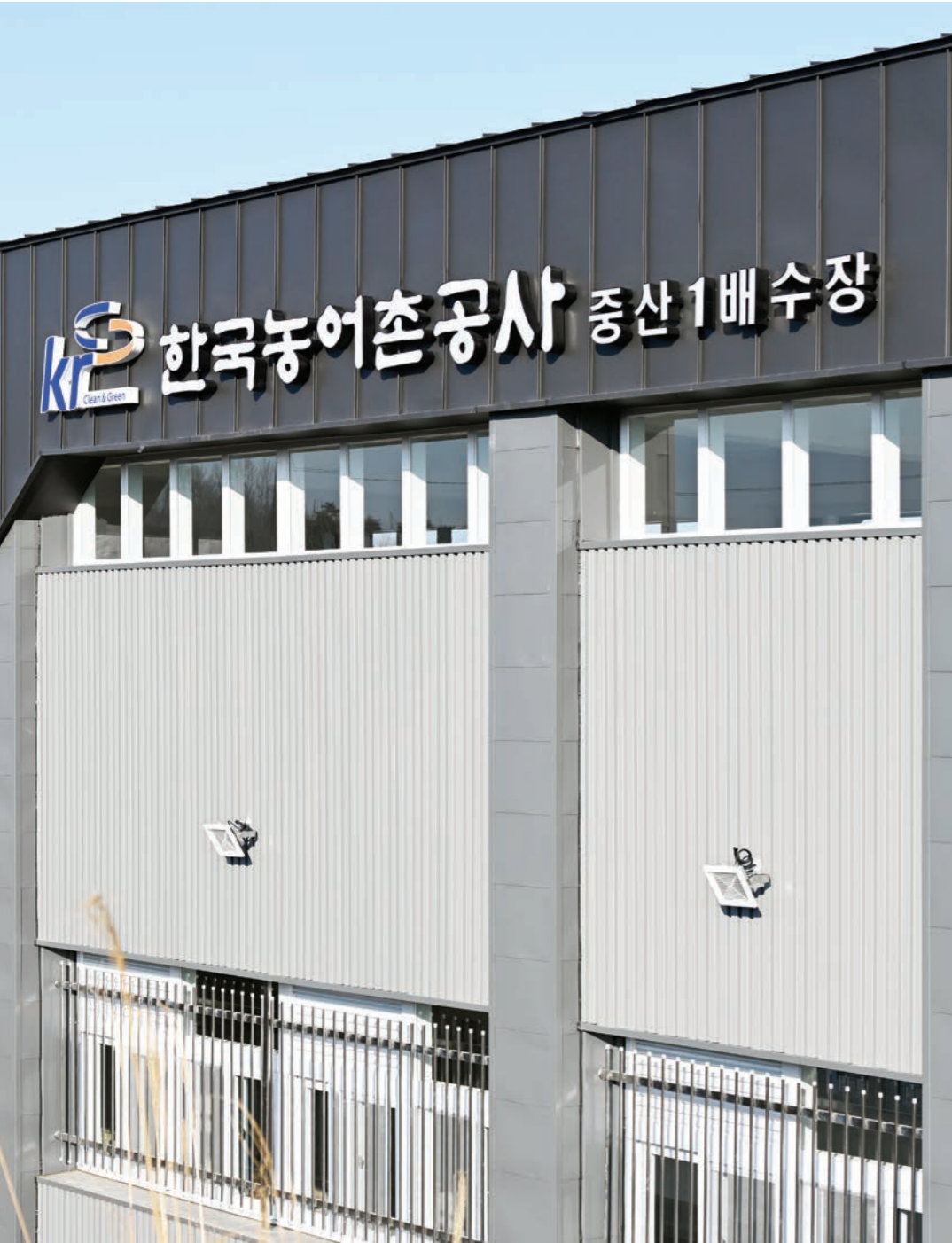


J-MAC  
005 다크헤리티지



# JM PANEL VERTICAL V250

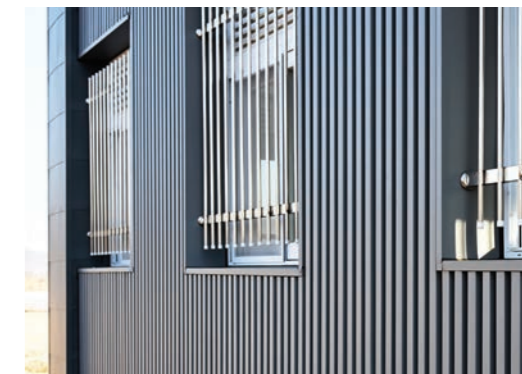




PREMIUM JAL  
001 그레이



# JM PANEL VERTICAL V250





GI-X 100  
102 검정색 (무광)

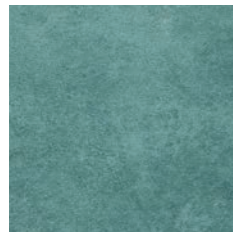


# JM PANEL VERTICAL V250





GI-X 200  
202 부식 녹색



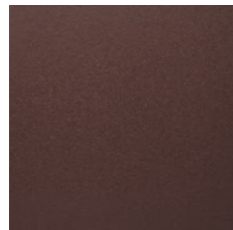
# JM PANEL VERTICAL V250, V120



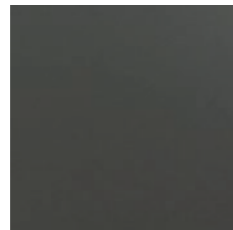




GI-X 300  
303 링클 와인색



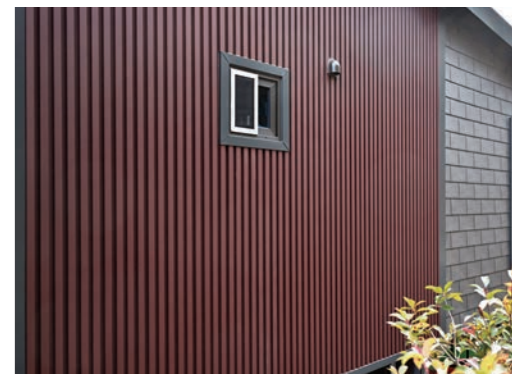
JAL ZINC  
201 솔리드 회색



JAL ZINC  
401 슬레이트 회색



**JM PANEL**  
VERTICAL V250,  
CLASSIC, EUROPE

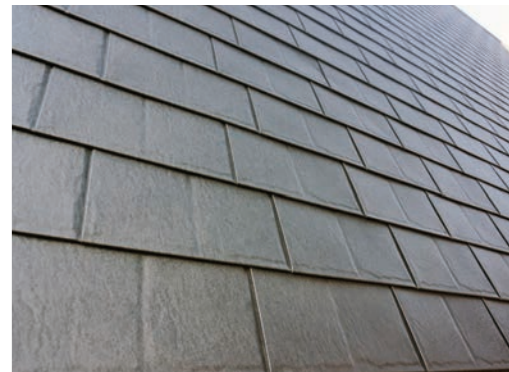
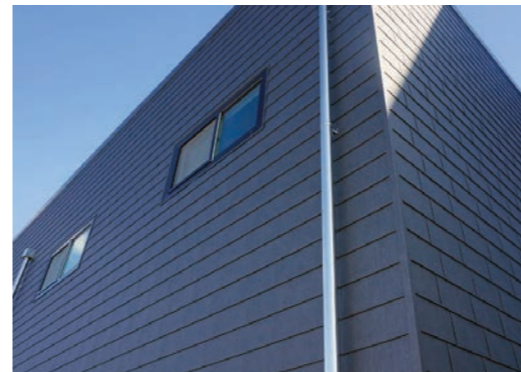




JAL ZINC  
401 슬레이트 회색

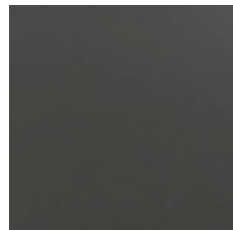


# JM PANEL CLASSIC

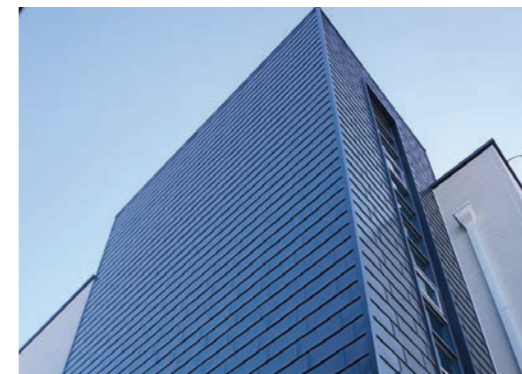




JAL ZINC  
201 솔리드 회색

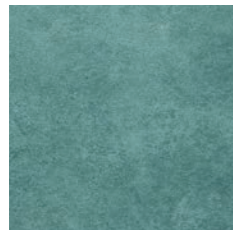


JM PANEL  
EUROPE

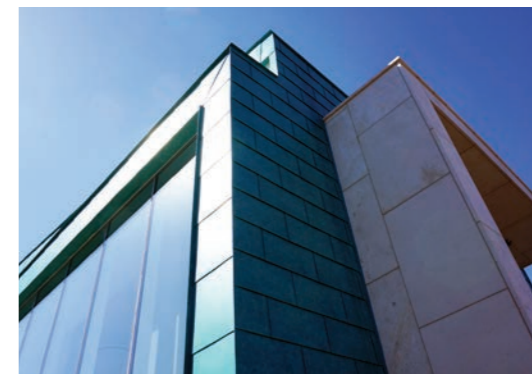




GI-X 200  
202 부식 녹색

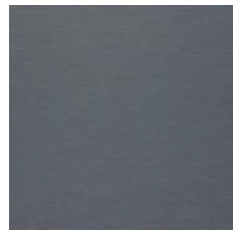


JM PANEL  
EUROPE





PREMIUM JAL  
004 블루

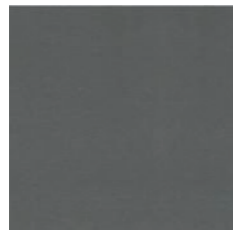


JM PANEL  
GENES





J-MAC  
001 회색(무광)

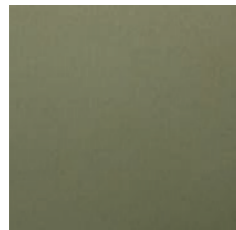


JM PANEL  
GENES



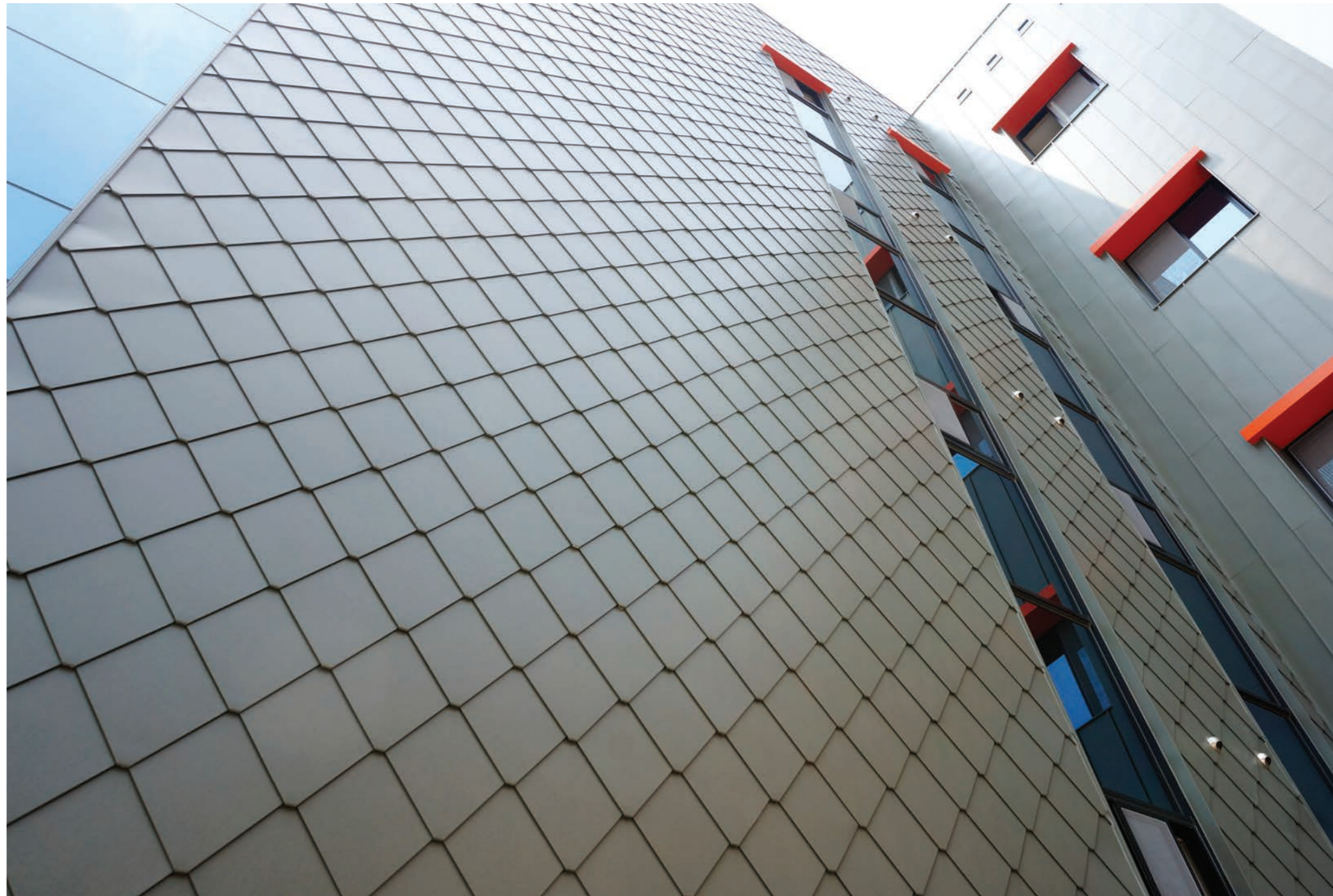


JARDEN ZINC  
가넷 그린



JM PANEL  
GENES





GI-X 100  
101 진회색 (무광)



JM PANEL  
GENES

